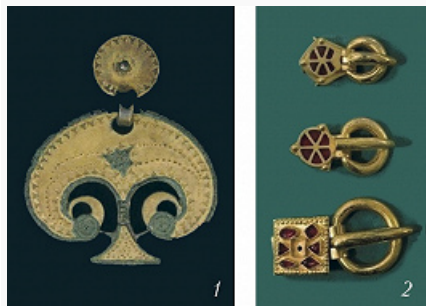


ЯКУШОВІЦЕ

Авторы: И. О. Гавритухин



Якушовице. Находки из погребения, открытого в 1911: 1 – подвеска в стиле Сёсдала; 2 – пряжки в полихромном стиле. Археологический музей (Краков).

ЯКУШОВІЦЕ (Jakuszowice), комплекс археологич. памятников на территории и близ совр. дер. Якушовице (гмина Казимежа-Велька, Свентокшиское воеводство, Польша). В ходе осн. раскопок на памятнике № 2 в 1982–91, 1995–97 (К. [Годловский](#) и др.) были исследованы поселения неолита ([линейно-ленточной керамики культура](#) и др.), [тшинецкой культуры](#), [лужицкой культуры](#), Средневековья и др.; слои [пшеворской культуры](#) – один из эталонов для изучения её в эпохи рим. влияний и Великого переселения народов. С поздним пшеворским горизонтом соотносится открытое здесь же в 1911 погребение мужчины 1-й пол. 5 в., с золотой обкладкой лука, изделиями в [полихромном стиле](#), стиле Сёсдала и др., рассматриваемое в контексте включения региона в сферу влияния [гуннов](#). Ежегодные отчёты о раскопках в Я. публиковались в «Recherches Archéologiques» (Краков).

Литература

Лит.: Rodzińska-Nowak J. Jakuszowice, stanowisko 2. Ceramika z osady przeworskiej... Kraków, 2006;idem. Das Fundspektrum römischer Sachgüter der Siedlung Jakuszowice, Gde. Kazimierza Wielka, Woiw. Świętokrzyskie // Archäologie zwischen Römern und Barbaren. Bonn, 2016. Tl 2; Kaczanowski P., Rodzińska-Nowak J. Settlement of the Przeworsk culture at Jakuszowice, site 2, pow. Kazimierza Wielka // Worlds apart? Contacts across the Baltic Sea in the Iron Age. Kbh.; Warsz., 2010.