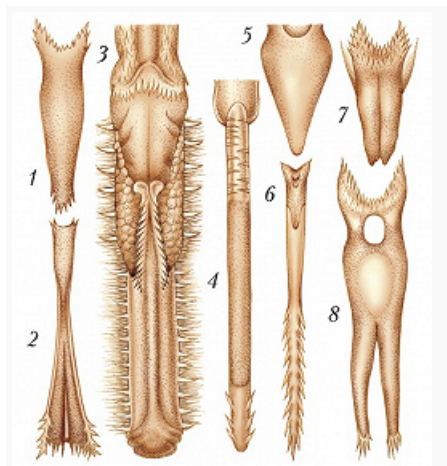


ЯЗЫ́К



Разнообразная форма языка у птиц: 1 – дрозда; 2 – медоноса; 3 – крохали; 4 – дятла; 5 – белого аиста; 6 – тукана; 7 – пустельги; 8 – ореховки.

ЯЗЫ́К в биологии, вырост дна ротовой полости у позвоночных животных и человека, выполняющий функции транспортировки и вкусового анализа пищи. У рыб (за исключением двоякодышащих) образован складкой слизистой оболочки, не имеет мускулатуры, поддерживается нижними концами жаберных дуг. У земноводных, напр. у разл. лягушек, в отличие от др. позвоночных, прикреплён к дну рта передним концом; в нём появляются мышцы, позволяющие ловить добычу; на верхней стороне Я. (спинке) расположены слизистые железы и вкусовые сосочки. У пресмыкающихся и птиц связь Я. с подъязычным скелетом сохраняется; он служит для ловли добычи (напр., хамелеоны, дятлы и др.) или для химич. анализа окружающей среды (ящерицы, змеи). У черепах и крокодилов малоподвижен; у большинства ящериц и змей длинный, раздвоенный на конце Я. отличается большой подвижностью и высокой чувствительностью. Я. птиц тонкий, ороговевший, чрезвычайно разнообразен по форме, которая определяется характером потребляемой пищи. У млекопитающих редуцируется подъязычная кость и усложняется

мускулатура Я., его движения становятся более дифференцированными. Я. играет важную роль при акте глотания, иногда является частью голосового аппарата; у человека становится органом речи. У хищных животных Я. участвует в терморегуляции благодаря возможности дополнит. испарения влаги с его поверхности.

В Я. человека различают корень (задняя часть, обращённая к глотке), тело (средняя часть), верхушку (суженная часть). Спинка и бока Я. покрыты чувствит. сосочками: нитевидными, конусовидными, грибовидными, желобоватыми и листовидными. Наиболее многочисленны нитевидные и конусовидные; они обеспечивают способность Я. к восприятию объёма и формы предметов, попадающих в ротовую полость. В грибовидных сосочках сосредоточены терморецепторы и вкусовые луковицы (вкусовые почки), в листовидных и желобоватых сосочках также содержатся вкусовые луковицы. Разные части Я. воспринимают вкус по-разному; напр., наиболее чувствительна к сладкому верхушка, горькое сильнее всего действует на корень (в области желобоватых сосочков). См. также [Вкус](#), [Вкуса органы](#) и рис. к этим статьям.