



ЯНТА́РЬ

Авторы: Н. А. Пекова

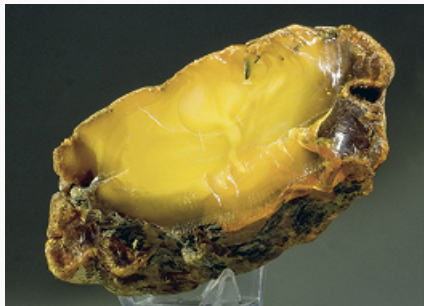


Фото М.М. Моисеева

Янтарь. Калининградская область
(Россия).

ЯНТА́РЬ (от литов. gintaras, латыш. dzintars), окаменевшая плотная ископаемая смола хвойных деревьев позднего мела – палеогена. Приблизительный химич. состав: С – 76–81%; Н – 10–10,5%; О – 7,5–13,0%; N и S – десятые доли %. Встречается в виде отд. зёрен, желваков и их обломков размером обычно 2–30 мм; макс. масса выделений до 10 кг. Цвет преим. жёлтый разных оттенков, реже молочно-белый, красно-коричневый; прозрачен или замутнён. Снаружи часто покрыт плотной непрозрачной серой или бурой коркой продуктов окисления. Характерны включения остатков флоры и фауны, гл. обр. насекомых (такие образцы высоко ценятся коллекционерами). Твёрдость по [Мооса шкале](#) 2–2,5; плотность 1050–1120 кг/м³. При нагревании плавится, легко сгорает.

Образуется при специфич. фоссилизации (окаменении) смолы, гл. условием которой является продолжительное окисление смолы в почве и последующее её переотложение с захоронением в прибрежно-морских, лагунных и дельтовых осадках со слабо окислительной щелочной средой. Пром. значение имеют в осн. вторичные россыпные прибрежно-морские месторождения. Я. – ювелирно-поделочный камень, известный с древнейших времён. Мелкая крошка и отходы ювелирного произ-ва используются для изготовления прессованного Я. Камни низкого ювелирного качества – ценное химич. сырьё для получения веществ, применяющихся в парфюмерной, фармацевтич. и лакокрасочной пром-сти.

Литература

Лит.: Савкевич С. С. Янтарь. Л., 1970; Киевленко Е. Я., Сенкевич Н. Н. Геология месторождений поделочных камней. 2-е изд. М., 1983.