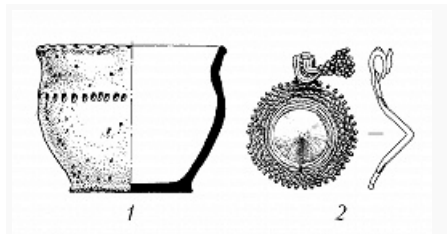


## УПА́ 2

Авторы: Е. В. Столяров



Находки с памятников типа Упа 2:

1 – керамический сосуд с поселения Упа 2; 2 – бронзовая умбоновидная подвеска с городища Мосолово (по Е.В. Столярову).

УПА́ 2, селище 2 в. до н. э. – 5 в. н. э., 11–13 вв. на левом берегу р. Упа (правый приток Оки), на вост. окраине совр. г. Тула. Изучалось Р. В. Кляниным в 1987, 1995, Т. В. Наумовой в 1994, А. М. Воронцовым в 1996, Е. В. Столяровым в 2016. Эталон для выделения Е. В. Столяровым в 2010-е гг. на правобережье Верхней Оки памятников 2–1 вв. до н. э. – 1 в. н. э. (типа У.2): селища, городища единичны; наземные квадратные и прямоугольные столбовые сооружения пл. 6–24 м<sup>2</sup>. Лепные горшки – с S-видным профилем и банковидные, орнаментированы в верхней части пальцево-ногтевыми вдавлениями и защипами, имеют пористую поверхность из-за выщелачивания известняка в тесте. Среди др. находок – глиняные грузила, пряслица; железные серповидные ножи,

черешковые наконечники стрел; бронзовые лучковая фибула как в [сарматских археологических культурах](#), умбоновидные подвески и керамич. «грузики» как в [дьяковской культуре](#). Тип У.2 близок традициям круга ср. слоя [Тушемли](#); сложился в ходе миграций носителей культуры типа верхнего слоя городища Полужье (см. [Почеп](#)) из Верхнего Подесенья или поздней [юхновской культуры](#) из Посеймья. Вероятно, традиции типа У.2 участвовали в формировании памятников типа [Ново-Клеймёново](#).

## Литература

Лит.: Столяров Е. В. Памятники типа Упа 2 // Лесная и лесостепная зоны Восточной Европы в эпохи римских влияний и Великого переселения народов. Конференция 3. Тула, 2012; Воронцов А. М., Столяров Е. В. Городище Велегож на правобережье верхней Оки // Там же. Конференция 4. Тула, 2015. Ч. 1.