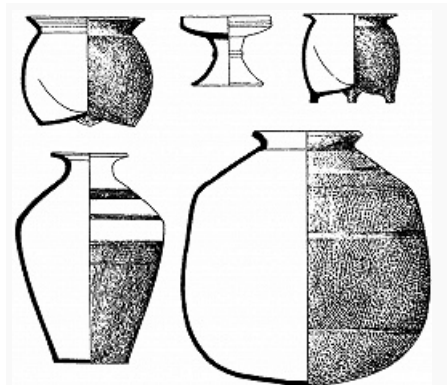




ЧЖАНЦЗЯПО́

Авторы: С. А. Комиссаров



Керамическая посуда из Чжанцзяпо (по Чжан Чаншоу, Инь Вэйчжоу и др.).

ЧЖАНЦЗЯПО́, археологич. комплекс сер. 11 в. — ок. 770 до н. э. в черте совр. г. Сиань (Китай), вероятно, пригород *Фэнхао*, столицы Зап. *Чжоу*. Оsn. раскопки в 1950–60-х гг. Дома двух типов: прямоугольные в плане, неглубокие, пол уплотнён и прокалён, в центре — отверстие для столба пирамидальной крыши; округлые в плане, глубиной более 2 м, кровля с опорой на расположенные вокруг дерев. балки. Изучались также хозяйств. ямы, колодцы и др. Вероятно, участки могильника — клановые. Погребения в прямоугольных ямах: малых, нередко с нишей в стенке, в дощатом гробу; средних, с гробом внутри сруба-саркофага; больших, с дромосом, в т. ч. с двух сторон. Ок. 1500 трупоположений: вытянутые на спине, реже — на боку, ещё реже — скорченные на боку; сопогребения — только в 20 могилах раннего периода. Не менее 10 ям с захоронением

колесницы и двух лошадей, иногда с возницей; уникальна квадрига. Ямы с останками от 2 до 10 лошадей. Найдены украшения из резного нефрита со стилизов. изображениями драконов, рыб, оленей, цикад, птиц; бронзовые ритуальные треножники, кубки, ковши, блюда, клевцы, бляхи-умбоны, древнейший кинжал иволистной формы с коротким череном и др.; более 40 тыс. фрагментов керамики (в осн. триподы, крынки, корчаги, чаши на поддоне). В инвентаре и конструкции могил прослеживаются черты культуры Шан (*Инь*).

Литература

Лит.: Комиссаров С. А. Археология Западного Чжоу // Древние культуры Китая. Новосиб., 1985; Чжанцзяпо Сичжоу муди. Пекин, 1999.