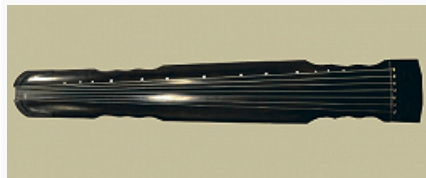




# ЦИНЬ



Цинь.

ЦИНЬ, кит. струнный щипковый муз. инструмент типа длинной *цитры*.

Совр. назв. – гуцинь (кит., букв. – древний музыкальный инструмент).

Имеет более чем трёхтысячелетнюю историю, один из самых древних муз.

инструментов Китая. В конструкции Ц. и иск-ве игры на нём отражены

воззрения *конфуцианства* и *даосизма*. Совр. форму приобрёл в эпоху

*Хань*. Плоский корпус склеен из 2 досок, дека покрыта густым слоем лака

тёмно-вишнёвого цвета. Вдоль деки расположены 7 струн (используются разные настройки), 13 ладков. Ц.

обладает негромким выразительным звуком, богатыми тембровыми оттенками. Пьесы для Ц. традиционно

записывались с помощью спец. *нотации*, в основе которой – модифицированные иероглифы, в 13 в. эта нотация

приобрела совр. вид; в 20–21 вв. применяется также европ. 5-линейное нотное письмо. Среди наиболее

исполняемых пьес: «Воды и облака Сяосян», «Дикие гуси садятся на песчаный берег», «Три прикосновения к

цветам мэйхуа», «Ночные крики птиц».

## Литература

Лит.: Цзо Чженьгуань, Есипова М. В. Цинь // Музыкальные инструменты: Энциклопедия. М., 2008.