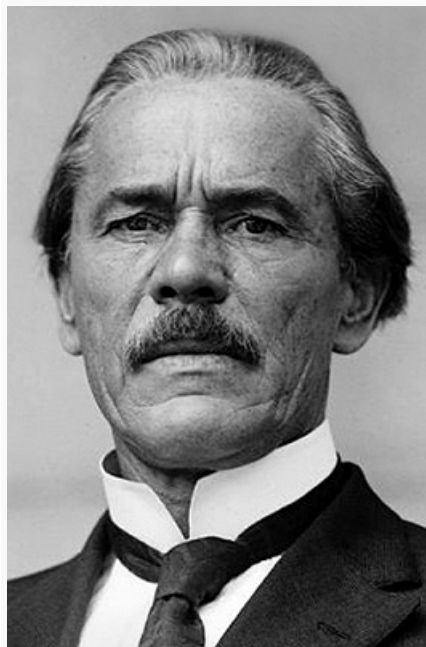




# ХРДЛІЧКА ГРДЛИЧКА АЛЕШ

Авторы: И. В. Перевозчиков



ХРДЛІЧКА, Грдличка (Hrdlička) Алеш (29.3.1869, Гумполец, Австро-Венгрия, ныне Чехия – 5.9.1943, Вашингтон), амер. антрополог. По происхождению чех (мать из баварских немцев). В 1882 вместе с родителями переехал в США. В 1889–94 обучался в Нью-Йоркском мед. колледже, затем работал в Мидлтаунской психиатрич. больнице, где изучал антропометрию. В 1896–98 продолжил занятия антропологией под рук. Л. П. [Мануэрие](#) в Париже. С 1898 совершал многочисл. экспедиции. В 1899 принят в штат группы полевых исследований Музея естеств. истории. С 1903 сотрудник, в 1910–42 руководитель отдела физич. антропологии Нац. музея в Вашингтоне. Основатель и первый гл. редактор (1918–42) «Американского журнала физической антропологии», президент Амер. ассоциации антропологов (1925–26), первый президент Амер. ассоциации физич. антропологов (1930–1932). Осн. труды по проблемам антропогенеза и этногенеза коренного населения Америки. В 1927 выступил с теорией неандертальской фазы человеческой эволюции (см. в ст. [Неандерталец](#)).

Его гипотеза о заселении Американского континента из Азии через Берингов прол. поддерживается поныне большинством исследователей. Был убеждённым противником расизма. Х. основал фонды поддержки чеш. учёных и Музея человека в Праге.

## Литература

Соч.: Early man in South America. Wash., 1912; The Neanderthal phase of man. L., [1927]; Skeletal remains of early man. Wash., 1930.

Лит.: Левин М. Г. А. Грдличка. (Жизнь и деятельность) // Краткие сообщения Института этнографии. 1946. Вып. 1; A history of American physical anthropology. 1930–1980. N. Y., 1982.