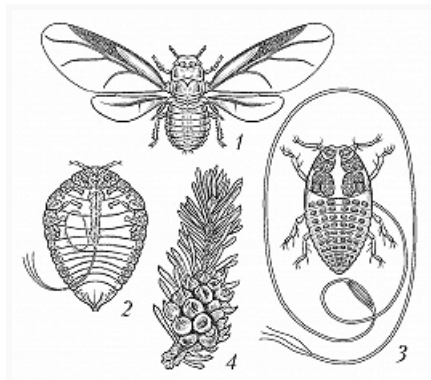


# ХÉРМЕСЫ

Авторы: Д. Ю. Тишечкин



Жёлтый хермес: 1 – крылатая самка; 2 – бескрылая самка; 3 – зимующая личинка; 4 – галлы на ели.

Рис. Е.Н. Федорченко

ХÉРМЕСЫ (Adelgidae), семейство тлей. Тело (длина 0,5–2,5 мм) более компактное и округлое, конечности короче, чем у др. тлей. Личинки часто покрыты восковыми выделениями в виде белого пуха. Ок. 50 видов, в России ок. 30. Дают 2–3 (редко 4) поколения в год. Зимует, как правило, личинка 1-го возраста. Х., в цикле развития которых есть половое поколение, повреждают деревья рода *ель* (первичный хозяин), образуя на месте ростовой почки *галлы*; их 2-е поколение мигрирует с ели на др. виды. Неполноцикловые Х. (половые стадии отсутствуют) живут на разл. видах сем. *сосновые*. Некоторые Х., напр. Х. жёлтый (*Chermes abietis*), повреждают лесные и парковые породы.