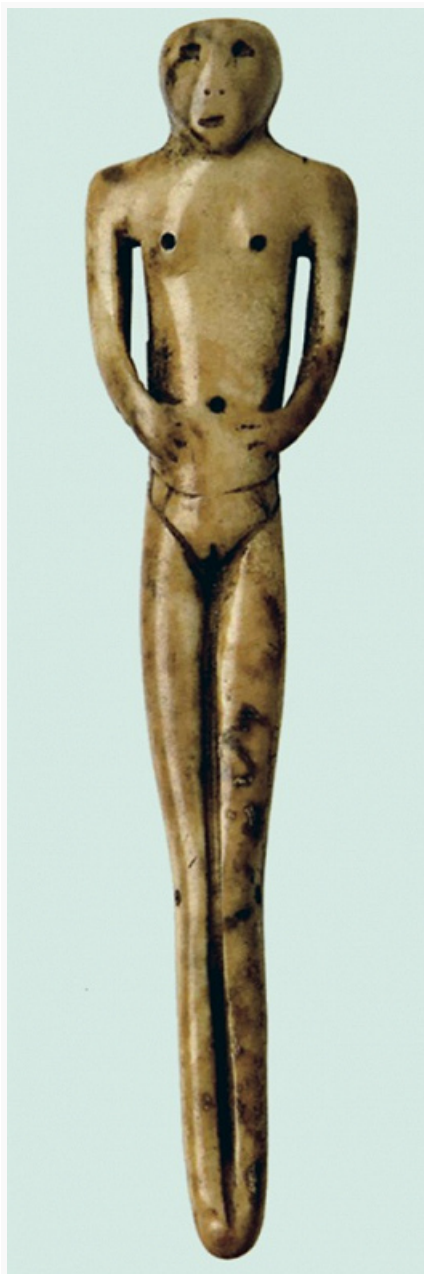


ТУ́ЛЕ

Авторы: К. А. Днепровский



Культура Туле. Антропоморфный
игольник из моржового клыка.
Музей Анкориджа (штат Аляска,
США).

ТУ́ЛЕ (Thule), археологич. культура 1-й пол. 2-го тыс. на побережье Чукотского м., берегах и островах Берингова прол., арктич. побережье — от п-ова Аляска до о. Гренландия. Выделена дат. исследователем Арктики Т. Матиассеном в 1925; названа по пос. Туле в Гренландии. Сложилась на основе [древнеберингоморской культуры](#) при участии родственных культур [Пунук](#) и Бирнирк на Аляске в период потепления в Арктике в нач. 2-го тыс. Наземные и полуподземные округлые в плане дома-[вальсары](#) отапливались и освещались каменными и керамич. жировыми лампами. Керамич. круглодонные сосуды, в т. ч. с «ушками» для подвешивания, редко с отпечатками штампа. Поворотные наконечники гарпунов с втулкой и одним (часто треугольным) отверстием для линя; дерев. луки, стрелы с костяными черешковыми наконечниками ромбовидного сечения. Изделия из клыка моржа и кости иногда орнаментированы (линии, кружки с точкой внутри). Каменные орудия как у предшественников, но ассортимент беднее. Найдены рукояти для небольших железных орудий. Мор. промысел обеспечивал оседлость, дополнялся наземной охотой, рыболовством. Финал Т. связан с похолоданием 15–16 вв. Носители Т. стали частью [эскимосов](#).

Литература

Лит.: Mathiassen T. Archaeology of the Central Eskimos. Cph., 1927; Диков Н. Н. Древние культуры Северо-Восточной Азии: Азия на стыке с Америкой в древности. М., 1979; Gifts from the Ancestors. Princeton, 2009.