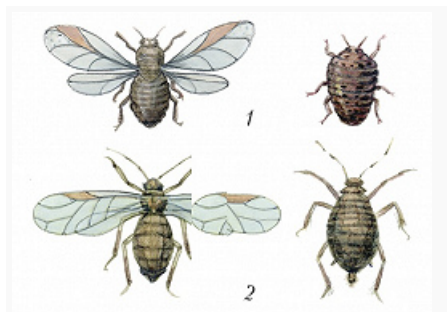


ТЛІ



Тли: 1 – хермес еловый (*Chermes abietis*) (крылатая и бескрылая самки); 2 – свекловичная тля (крылатая и бескрылая самки).

ТЛІ, тлёвые (*Aphidinea*), подотряд насекомых отр. равнокрылых. Тело 0,5–6 мм в длину. Покровы мягкие. Ротовой аппарат колюще-сосущий. 2 пары крыльев, есть бескрылые формы. 2 надсем.: собственно Т. (*Aphidoidea*) и хермесовые (*Adelgoidea*). Ок. 4500 видов, в России ок. 1000. Живут колониями. Отличаются резко выраженным полиморфизмом и сложным циклом развития. Т. делят на группы в соответствии с осн. типами биологич. циклов. У однодомных Т. зимуют яйца, из которых выходят девственные самки-основательницы, дающие начало ряду партеногенетич. бескрылых поколений путём живорождения; летом появляются крылатые самки-мигранты и образуют новые колонии на растениях того же вида; осенью развивается обоеполое поколение, самки которого откладывают зимующие яйца. У разnodомных Т. крылатые самки

летом переселяются на растения др. вида – вторичного хозяина, где дают ряд поколений бескрылых девственниц (переселенцев), а осенью крылатые самки возвращаются на первичного хозяина, где дают обоеполое поколение. Неполноцикловые Т. развиваются только на вторичном хозяине партеногенетически. У отд. видов наблюдаются отклонения от этих осн. типов. Многие Т., напр. персиковая тля (*Myzodes persicae*), бахчевая тля (*Aphis gossypii*), свекловичная тля (*Aphis fabae*), повреждают культурные растения.