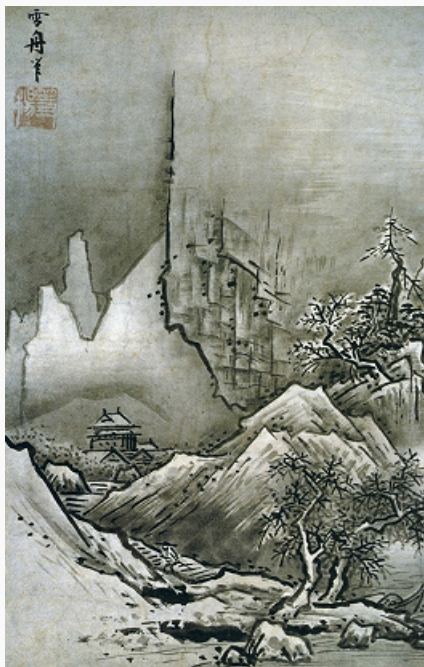




СЭССЮ

Авторы: О. В. Чернова



Сэссю. «Зимний пейзаж». 1486.

Национальный музей (Токио).

СЭССЮ (наст. имя и фам. Тойо Ода; псевдонимы Ункоку, Го Бикэйсай, Бэйгэн Сансю) (1420, дер. Акахама, пров. Биттю – 1506, мон. Дайкиан, пров. Ивами), япон. живописец. Из рода художников, поэтов и священников. Учился в мон. Хофукудзи, затем в Сёкокудзи у пейзажиста Сюбуна. В 1468 уехал в Китай для изучения живописи («Монастырь Юй-ван» и др.). В Пекине исполнил роспись зала церемоний в имп. дворце. Если до С. япон. пейзаж 13–14 вв. был вдохновлён монохромными кит. пейзажами и мастера предпочитали изображать ландшафты Китая, то С. стал родоначальником собственно япон. пейзажа, начав создавать их предположительно находясь в Китае («Водопад Чинда», серия пейзажей «Четыре времени года»). В 1469 вернулся в Японию, поселился сначала в Хоого, крупном буддийском центре, ок. 1490 переехал в Ямагути, где основал собств. мастерскую «Тэнкайдзугаро». Последние годы провёл в мон. Дайкиан. Для пейзажных работ С. характерны ясность построения, лапидарность форм, энергичная манера письма. Писал также портреты (военачальника Канатэки Масуды, ок. 1479), расписывал стены монастырей и ширмы (в осн. в жанре «цветы-птицы»).

Литература

Лит.: Глухарева О. Н. Великий японский художник Тойо Ода (Сюсю) // Искусство. 1957. № 1; Воронова Б. Г. Тойо Ода. М., 1958; Tanaka I. Japanese ink painting: Shubun to Sesshu. N. Y., 1972; Nakamura T. Sesshū: Nihon bijutsu kaiga zenshū. Tokyo, 1976.