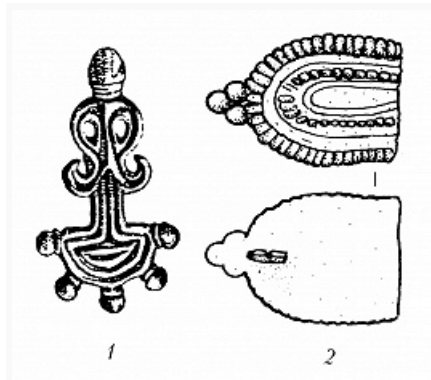


# СЭРАТА-МОНТЕОРУ

Авторы: И. О. Гавритухин



Находки из могильника 6–7 вв. в Сэрата-Монтеору: 1 – пальчатая фибула; 2 – обойма византийской пряжки (по У. Фидлеру).

СЭРАТА-МОНТЕОРУ (Sărata-Monteoru), комплекс археологич. памятников близ одноим. села (жудец Бузэу, Румыния). Исследования Х. Шмидта (Германия) в 1917–18; И. Андриешеску и др. в 1926–1927; И. Нестора и др. в 1937–58 с перерывами; др. рум. археологов в 1994, 2006–08. Находки от неолита до раннего Средневековья, в т. ч. поселение и могильник, эпонимные для культуры [Монтеору](#). Уникален грунтовый могильник 6–7 вв. с остатками трупосожжений, помещённых в ямки (округлые и овальные в плане; диаметр в осн. 0,3–0,8 м, иногда длиной до 1,5 м), редко – в урны; найдены фибулы (преим. славянские пальчатые, по И. [Вернеру](#); византийские цельнолитые), пряжки (в т. ч. византийские), бусы и др. Его соотносят с [пражской культурой](#), с [Ипотешти – Кындешти – Чурел](#) или др. группами памятников эпохи освоения [славянами](#) Нижнего Подунавья и Балкан.

## Литература

Лит.: Гавритухин И. О. Пальчатые фибулы пражских памятников Поднепровья // Древности Северного Кавказа и Причерноморья. М., 1991; Fiedler U. Studien zu Gräberfeldern des 6. bis 9. Jahrhunderts an der unteren Donau. Bonn, 1992. Bd 1; Costache D., Dinu C., Grigoraș L. Săpături arheologice preventive la Sărata Monteoru – Drumul Cetății // Mousaios. 2010. № 15.