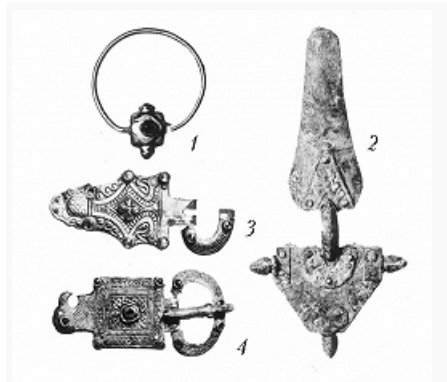


СУУК-СУ

Авторы: И. О. Гавритухин



Детали женских уборов из нижнего слоя Суук-Су: 1 — «серьга»; 2 — двупластинчатая фибула; 3, 4 — пряжки с зооморфной и орлиноголовой обоймой(по Н.И. Репникову).

СУУК-СУ, средневековый могильник на месте быв. усадьбы Суук-Су (крымско-тат. «Холодная вода»; ныне Междунар. детский центр «Артек») и близ неё, между пос. Гурзуф и Медведь-горой (Аюдаг) на Юж. берегу Крыма. Раскопки в 1888 А. Н. Харузина; в 1903, 1905, 1907 Н. И.

[Репникова](#) (основные); в 1951 А. Л. Якобсона; всего 334 трупоположения (гл. обр. на спине, преим. коллективные) в 217 сооружениях. Нижний слой (ок. сер. 6 — сер. 7 вв.): костяки головы в осн. на север; в грунтовых могилах, в т. ч. с подбоями, склепах; часть черепов искусственно деформированы. Женский убор из пары «серёг» с полиэдрич. насадкой, пары пластинчатых фибул, большой пряжки, браслетов показателен для крымских [готов](#) и населения, испытавшего их влияние; ременные гарнитуры — визант. круга. Верхний слой (более поздний): костяки головы в осн. на запад; грунтовые могилы, в т. ч. плитовые, с каменной и черепичной обкладкой; инвентаря мало. Недалеко от С.-С. — синхронные могильники, поселения, визант. крепость Горзувиты (основана или

перестроена при [Юстиниане I](#) в 530–540-е гг.). С.-С., наряду с [Лучистым](#) и др., — опорный памятник для изучения культур Юго-Зап. Крыма и вост.-европ. хронологии эпохи Великого переселения народов.

Литература

Лит.: Репников Н. И. Некоторые могильники области крымских готов // Изв. Археологической комиссии. 1906. Вып. 19; То же. Ч. 2 // Зап. Одесского общества истории и древностей. 1907. Вып. 27; он же. Разведки и раскопки на Южном берегу Крыма и в Байдарской долине в 1907 г. // Изв. Археологической комиссии. 1909. Вып. 30; Айбабин А. И. Этническая история ранневизантийского Крыма. Симферополь, 1999; Засецкая И. П., Фурсьев А. Г. Периодизация материалов раннего этапа могильника Суук-Су // Боспор Киммерийский и варварский мир в период античности и средневековья. Керчь, 2007.