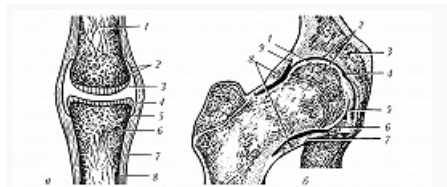


# СУСТА́В



Схематическое изображение простого сустава (а): 1 – костномозговая полость; 2 – синовиальная мембрана; 3 – суставная полость; 4 – суставной хрящ; 5 – суставная капсула; 6 – губчатое костное вещество; 7...

**СУСТА́В**, подвижное сочленение костей, обеспечивающее их наибольшую подвижность относительно друг друга. Простые С. образованы двумя костями, сложные – несколькими. Осн. элементы типичного С.: поверхности сочленяющихся костей, покрытые хрящевой тканью, полость между костями, заполненная синовиальной жидкостью (обеспечивает скольжение суставных поверхностей, выполняет тормозную роль), суставная капсула, или сумка (изолирует полость, является продолжением надкостницы; внутр. слой – синовиальная оболочка – продуцирует синовиальную жидкость). В С. часто имеются дополнит. элементы: связки, хрящевые мениски и др. С. различают по форме суставных поверхностей (шаровидный, эллипсоидный, седловидный и т. п.), степени и направлению смещений (подвижные, малоподвижные, одно-, двух- и многоосевые). Степени свободы С. ограничиваются его формой, выступами костей, натяжением связок, капсулой. С. называют также состоящее из нескольких члеников подвижное сочленение элементов скелета членистоногих, иногда и др. беспозвоночных.