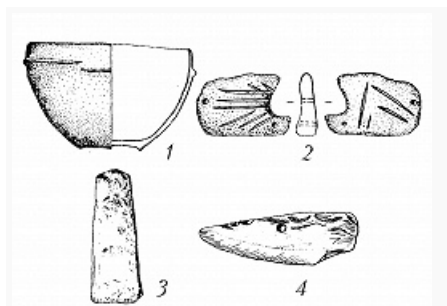


СИНЕГА́ЙСКАЯ КУЛЬТУ́РА

Авторы: В. И. Дьяков



Находки синегайской культуры с поселения в пади Харинская: 1, 2 – керамические сосуд и зооморфная фигурка; 3, 4 – каменные топор и нож (по А. П. Окладникову, В. И. Дьякову).

СИНЕГА́ЙСКАЯ КУЛЬТУ́РА, археологич. культура бронзового века (1-я пол. 1-го тыс. до н. э.) близ оз. Ханка. Исследования с 1958 (А. П. [Окладников](#)). Назв. по поселению Синий Гай А, раскопки Д. Л. Бродянского в 1969–72. Поселения на возвышенностях с крутыми склонами: на вершине и искусств. террасах. Постройки с прямоугольным, овальным, округлым котлованом, стены нередко наращивали плитняком или обломками глыб; в центре – очаг в яме, иногда с использованием камней. В жилищах Синего Гая А под пол закапывали черепа молодых свиней, погребения свиней есть и вблизи построек; у самого верхнего сооружения – захоронение изюбря с просверленным клыком кабана среди костей. Керамич. округлые и овальные в плане чаши, в т. ч. с ручками, вытянутые, округлые, банковидные сосуды, корчаги и др., в т. ч. с орнаментом (заходящие друг за друга несомкнутые валики, шишечки, расположенные друг против друга, прочерченные треугольники и др.), пряслица. Каменные, костяные, роговые топоры, долота, мотыги, наконечники, зернотёрки, куранты, жатвенные и др. ножи, скребки и скобели, рыболовные крючки, абразивные инструменты, грузила и др. Уникальны роговые детали лука, костяные панцирные пластины с орнаментом. Бронзовые «хвостатые» ножи, полушаровидные бляшки с внутр. петелькой – привозные, как у степных культур 12–8 вв. до н. э. Каменные реплики бронзовых пуговиц, наконечников копий, ножей со скошенным лезвием. В основе хозяйства – возделывание просовидных злаков, охота, рыболовство. Генезис и последующая история неясны.

Литература

Лит.: Окладников А. П., Дьяков В. И. Поселение эпохи бронзы в пади Харинской // Новое в археологии Сибири и Дальнего Востока. Новосиб., 1979; Бродянский Д. Л. Введение в дальневосточную археологию. Владивосток, 1987; Дьяков В. И. Приморье в эпоху бронзы. Владивосток, 1989.