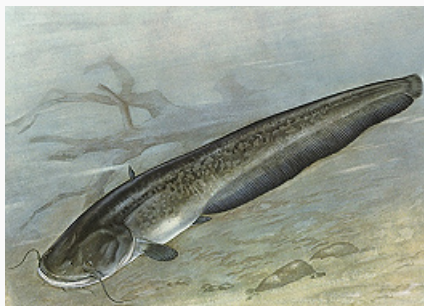




СОМО́ВЫЕ

Авторы: Ю. С. Решетников



Сомовые. Обыкновенный сом.

СОМО́ВЫЕ, обыкновенные сомы (Siluridae), семейство пресноводных рыб отр. сомообразных. Длина тела до 5 м, масса до 300 кг (обыкновенный сом, *Silurus glanis*). Самцы крупнее самок. Тело голое, покрыто слизью.

Анальный плавник длинный. На верхней челюсти 2 усика, на нижней – 2 или 4. Два рода (*Parasilurus* и *Silurus*), ок. 10 видов, обитающих в пресных водоёмах Евразии. В России 3 вида. Обыкновенный сом населяет водоёмы Европ. части (кроме бассейна Сев. Ледовитого ок.). Половая зрелость в 4–5 лет. Нерест в прибрежной зоне при темп-ре воды не ниже 20 °С. Самец охраняет гнездо. На Дальнем Востоке (в р. Амур, оз. Ханка и др.) обитают

сом Солдатова (*S. soldatovi*) и амурский сом (*Parasilurus asotus*). Последний был акклиматизирован в бассейне оз. Байкал. С. – хищники; осн. пища – рыба (в т. ч. промысловых видов), могут нападать на водоплавающих птиц. Обыкновенный С. – объект промысла. Сом Солдатова внесён в Красную книгу РФ.