

# СВЕРЛІ́ЛЫ

Авторы: В. Ю. Савицкий

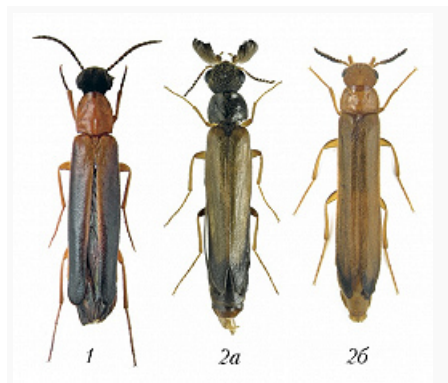


Фото К. В. Макарова

Сверлилы: 1 – корабельное; 2 –  
лиственнее (а – самец, б – самка).

СВЕРЛІ́ЛЫ (Lymexylidae), семейство жуков подотряда разноядных. Тело (4,5–60 мм в длину) вытянутое, цилиндрическое. Окраска жёлтая, красно-коричневая, коричневая, реже бурая, чёрная, иногда с металлич. блеском. Покровы мягкие. Усики или челюстные щупики у самцов часто перистые. Личинки имеют удлинённое тело и короткие ноги. Ок. 70 видов, в России 3 вида. Распространены повсеместно, кроме полярных областей. Жуки встречаются на стволах и под корой деревьев, часто летят на свет. Яйца откладывают под кору и в трещины стволов ослабленных или мёртвых деревьев. Личинки развиваются в древесине лиственных и хвойных пород, выгрызая длинные горизонтальные ходы (отсюда назв.). С. корабельное (*Lymexylon navale*), С. лиственнее (*Elatroides dermestoides*) и др. виды повреждают древесину на складах и в постройках.