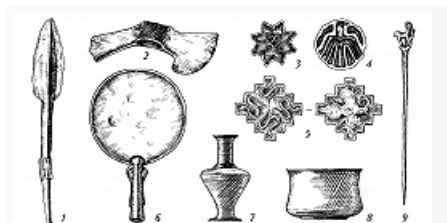




# САПАЛЛІ

Авторы: Л. Б. Кирчо



## Бронзовые изделия культуры

Сапалли: 1 – наконечник копья; 2 – топор; 3–5 – печати; 6 – зеркало; 7–8 – сосуды; 9 – булавка (по В. М. Массону).

САПАЛЛІ, *телль* в 30 км к юго-западу от совр. г. Шерабад (Узбекистан) и археологич. культура 2-го тыс. до н. э. в бассейне Сурхандарьи и среднего течения Амударьи. Телль (др. названия Сапаллитепа, Сапалли-Тепе) открыт Л. И. Альбаумом в 1968. Раскопки А. А. Аскарова в 1969–74. В центре – квадратная (82×82 м; бока по сторонам света) «крепость» со стенами из Т-образных помещений. 3 строит. горизонта. В середине – площадь, от неё – улица к воротам на юге. 8 массивов с комнатами, гончарными печами, зернохранилищами с полом, обмазанным гипсом или мощённым керамикой, и др. Очаги (пристенные и камины); сырцовый кирпич 40–46×20–24×10–13 см. Под полами и вне помещений 138 могил (в т. ч. 13 коллективных, 6 кенотафов, 4 захоронения животных):

прямоугольная входная яма и более глубокая овальная камера, вход в неё замурован кирпичами; изредка ямы. Скорченные труположения мужчин на правом боку, женщин – на левом. Керамика сделана на гончарном круге; лепные жаровни и котлы. Сосуды из известняка, дерева; корзины, блюда из рогозы и соломы. Каменные и глиняные биконич. прясла. Каменные орудия зернообработки. Бронзовые орудия, наконечник копья, сосуды, предметы быта, украшения, в т. ч. булавки с навершием в виде муфлона и др., зеркала, в т. ч. с антропоморфной ручкой. Каменные и бронзовые печати (геометрич., растительные, зоо- и орнитоморфные изображения). Остатки одежды из шёлка (древнейшего в Ср. Азии), обуви и шапочки из кожи. В основе хозяйства – земледелие, животноводство, охота; держали собак.

Культура С. сложилась на основе традиций круга *Намазга* (поздний 5-й – ранний 6-й этапы) и Сев.*Гонур*. Выделено 4 периода: сапаллинский (в т. ч. телль С.; ок. 2000/1900–1700 до н. э.), джаркутанский, моллалинский, бустанский, когда С. входила в круг цивилизаций Ср. Востока.

## Литература

Лит.: Аскаров А. А. Сапаллитепа. Таш., 1973; он же. Древнеземледельческая культура эпохи бронзы юга Узбекистана. Таш., 1977; Аскаров А. А., Абдуллаев Б. Н. Джаркутан. Таш., 1983; Аскаров А. А., Ширинов Т. Ш. Ранняя городская культура эпохи бронзы юга Средней Азии. Самарканд, 1993; Массон В. М. Культурогенез Древней Центральной Азии. СПб., 2006.