

РЕФЛЕКТО́РНАЯ ДУГА́

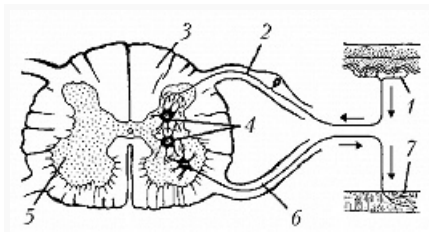


Схема рефлексорной дуги: 1 – рецепторные окончания афферентных нейронов; 2 – аксон афферентного нейрона; 3 – белое вещество спинного мозга; 4 – вставочные нейроны; 5 – се...

передачи.

РЕФЛЕКТО́РНАЯ ДУГА́, совокупность нервных образований, участвующих в осуществлении рефлекса. В состав Р. д. входят: нервные окончания, воспринимающие раздражения (рецепторы); афферентные (чувствительные) нервные волокна, передающие импульсы от рецепторов в ЦНС; нервный центр, состоящий из системы нейронов, воспринимающих возбуждение и передающих его вставочным и эфферентным нейронам через соответствующие синапсы; эфферентные (двигательные) нервные волокна, проводящие возбуждение от нервного центра к исполнительным органам; эффекторы – исполнительные органы (мышечная ткань, железы и др.), меняющие свою деятельность в результате рефлекса. В Р. д. нервный импульс проводится в одном направлении – от афферентного нейрона к эфферентному, что определяется механизмами синаптической межнейронной передачи.