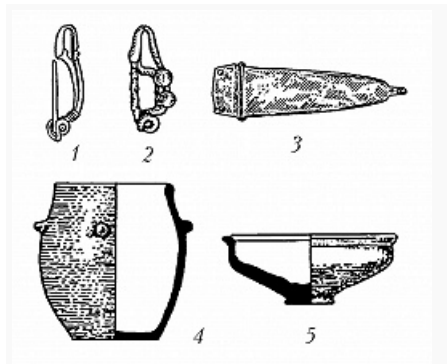


# ПОЯНЁШТИ-ЛУКАШЁВСКАЯ КУЛЬТУРА

Авторы: Л. С. Воротинская



Находки поянешти-лукашевской культуры: 1–3 – железные фибулы и поясной крючок; 4, 5 – керамические лепные горшок и миска (по К. В. Каспаровой).

ПОЯНЁШТИ-ЛУКАШЁВСКАЯ КУЛЬТУРА, поенешти-лукашёвская культура (Poienеști-Lukașevka) (культура Поенешть-Лукашевка), археол. культура 2–1 вв. до н. э. в междуречье Днестра и Сирета. Одна из т. н. латенизированных культур (см. [Латен](#)). Открыта в кон. 1930-х гг. рум. археологом К. Чиходару, выделение обосновано Р. Вульпе (Румыния) и Г. Б. [Фёдоровым](#) в 1950-е гг. Названа по могильникам Поянешть (Поенешти; близ г. Васлуй в Румынии) и с. Лукашёвка (Оргеевский р-н Молдавии). Небольшие открытые поселения; прямоугольные глинобитные наземные и полуземляночные дома с очагами, иногда с глинобитными печами. Исследовались мастерские по произ-ву керамики, изделий из бронзы. Грунтовые могильники; остатки трупосожжений в осн. очищали и помещали в урну (часто покрыта миской), нередко вместе с элементами убора, бытовыми предметами, иногда с оружием. Характерны фибулы латенских типов, поясные крючки, лепные горшки, в т. ч. с хрупчатой

(преднамеренно ошершавленной) поверхностью, миски, кувшины и др. (показательны чернолощёные, с утолщённым гранёным венчиком, иногда – с налепами). Импортные изделия в осн. античные и латенские. В основе хозяйства – земледелие и животноводство. Сложилась в результате миграций гл. обр. носителей [ясторфской культуры](#) при участии гетского субстрата (см. [Фракийцы](#)). На севере П.-л. к. сменила [липицкая культура](#), на юге – памятники, близкие культуре [даков](#). Ряд исследователей связывают П.-л. к. с бастарнами – народом, по образу жизни близким [германцам](#).

## Литература

Лит.: Славяне и их соседи в конце I тысячелетия до н. э. – первой половине I тысячелетия н. э. М., 1993; Babeș M. Die Poienеști-Lukașevka-Kultur: Ein Beitrag zur Kulturgeschichte im Raum östlich der Karpaten in den letzten Jahrhunderten vor Christi Geburt. Bonn, 1993; Смирнова Г. И., Мереж В. Ф. Могильник типа Поянешты-Лукашевка у с. Долиняны (раскопки 1985, 1987, 1988 гг.) // Stratum Plus. 2000. № 4; Пачкова С. П. Зарубинецкая культура и латенизированные культуры Европы. К., 2006.