

ПОЛІ́ПЫ

Авторы: А. В. Чесунов

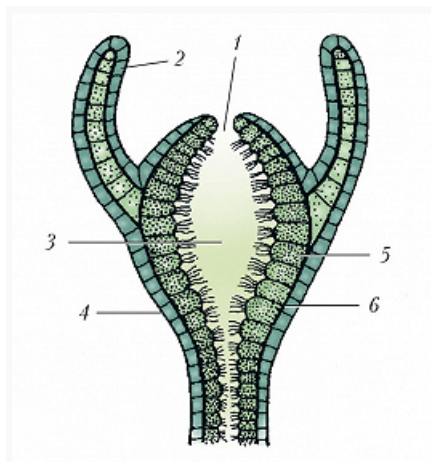


Схема строения полипа: 1 – ротовое отверстие; 2 – щупальце; 3 – гастральная полость; 4 – эктодерма; 5 – энтодерма; 6 – мезоглея.

ПОЛІ́ПЫ (от греч. πολύπους, букв. – многоногий), особи бесполого поколения беспозвоночных из типа книдарий. Тело чаще цилиндрич. формы, длина от 1 мм до нескольких дециметров. Между наружным слоем клеток – эктодермой и внутренним – энтодермой расположена бесструктурная масса – мезоглея. Ротовое отверстие, окружённое щупальцами, ведёт в гастральную (кишечную) полость. Нижняя часть тела (подошва) прикреплена к субстрату или соединена с телом колонии. У мн. видов есть наружный или внутр. скелет из органич. соединений или карбоната кальция. У видов с чередованием поколений в жизненном цикле П. способны только к почкованию и поперечному делению; если при почковании молодые особи не отделяются, то могут возникать колонии. У П. ряда книдарий в энтодерме (у коралловых полипов) или в эктодерме (*гидры*) имеются половые железы, они способны также к половому размножению. Из оплодотворённых яиц образуются личинки – планулы, из которых формируются новые П. Преим. морские животные, есть неск. пресноводных видов (гидры). Обычно ведут прикреплённый образ жизни

(могут сокращаться, уменьшаясь в размерах, и вытягиваться, двигать щупальцами), некоторые П. (напр., гидры) способны к медленному передвижению, есть мор. виды, представители которых обитают в толще воды (в т. ч. велеллы). Ср. *Медузы*.