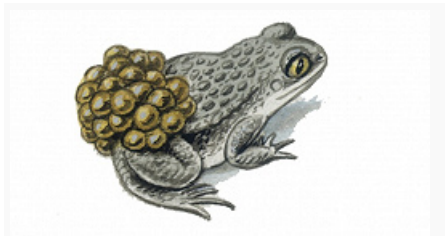


# ПОВИТУ́ХИ

Авторы: Н. Н. Иорданский



Жаба-повитуха. Самец с кладкой яиц.

ПОВИТУ́ХИ (*Alytes*), род бесхвостых земноводных сем. круглоязычных, включающий, по разным данным, 3–5 видов. Наиболее известна обыкновенная П., или жаба-повитуха (*A. obstetricans*), распространённая от Ср. Европы до вост. части Пиренейского п-ова. Длина до 5 см. Тело коренастое. Спинная сторона зеленовато- или коричневатого цвета, брюшная более светлая. От глаза к бедру тянется ряд светлых, иногда красноватых бородавок. Имеются барабанные перепонки. Населяет холмистые и гористые местности до выс. 2400 м. Живёт в осн. на суше.

Активна ночью. Выкапывает длинные норы, служащие как дневные укрытия и места зимовки. Питается разл. беспозвоночными, причём насекомых ловит на лету. Необычной особенностью размножения всех П. является своеобразная форма вынашивания икры самцом. Спаривание происходит на суше; самка откладывает икру в виде пары чёткообразных шнуров длиной 80–170 см (18–54 икринки в одном шнуре), в которых крупные яйца располагаются на расстоянии 4–7 см друг от друга. При этом самец, обхватывающий самку позади головы, захватывает концы яйцевых шнуров средними пальцами задних конечностей и постепенно вытягивает эти шнуры из клоаки самки, одновременно наматывая их на свои бёдра и оплодотворяя икринки. Самец вынашивает икру на себе в течение 3–7 нед, оставаясь на суше; ко времени вылупления личинок он переходит в водоём, где личинки покидают яйцевые оболочки и начинают самостоят. жизнь в воде. Личиночное развитие до метаморфоза может завершиться в том же году, но нередко личинки зимуют в водоёме и проходят метаморфоз лишь через год, а иногда даже через 2 года и более, продолжая расти.