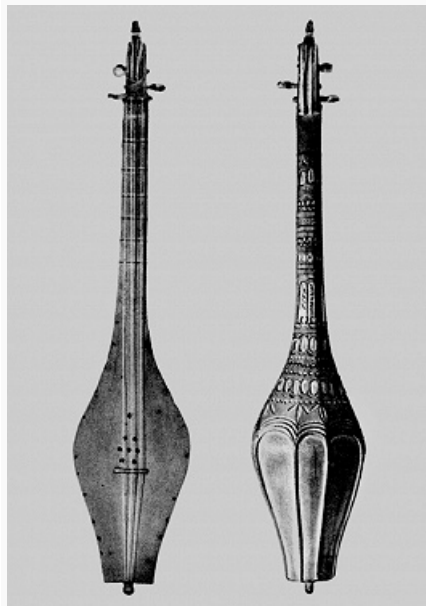


ПА́НДУ́РИ



Пандури.

ПА́НДУ́РИ, груз. 3-струнный щипковый инструмент типа *лютни*. Название встречается в груз. письм. памятниках с 10 в. Один из наиболее распространённых инструментов во всей Грузии, однако считается традиционным в вост. районах страны. Формы корпуса различны в разных районах (лопатообразная, грушевидная и др.), настройка секундово-квартовая. П. – атрибут древнейших обрядов, символ веселья. Инструмент сопровождает песни (старинные сольные, трудовые женские, плясовые, частушки и др.), пляски; на нём исполняют также сапандуро – «наигрыши для пандури», имеющие танцевальный характер. В 1930-е гг. были созданы модернизированные П.; распространение получили П. системы К. А. Вашакидзе, семейство которых входило в состав оркестров груз. нар. инструментов.