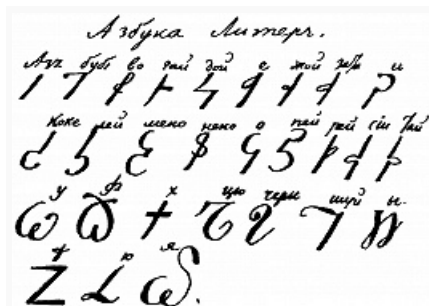




# ДРЕВНЕПЕРМСКАЯ ПИСЬМЕННОСТЬ

Авторы: Р. М. Баталова



Мотоховский список  
древнепермской азбуки.  
Государственная публичная  
библиотека имени М. Е.  
Салтыкова-Щедрина.

ДРЕВНЕПЕРМСКАЯ ПИСЬМЕННОСТЬ, письменность, созданная во 2-й пол. 14 в. миссионером св. [Стефаном Пермским](#) на основе [кириллицы](#) и греч. алфавита. Использовалась коми-зырянами и коми-пермяками на территории бассейна р. Вымь, притока Вычегды (см. [Коми-зырянский язык](#)). К 17 в. вышла из употребления.

Сохранилось более 10 списков азбуки, а также неск. памятников Д. п.: Приписка Кылдасева (1510), надпись на иконе «Троицы» (15 в.), надпись на иконе «Сошествие» (2-я пол. 15 в.), запись в списке сочинения Григория Синаита (сер. 15 в.), подпись еп. Пермского Филофея под грамотой (1474).

## Литература

Лит.: Лыткин В. И. Древнепермский язык. М., 1952; он же. Историческая грамматика коми языка. Сыктывкар, 1957. Ч. 1.