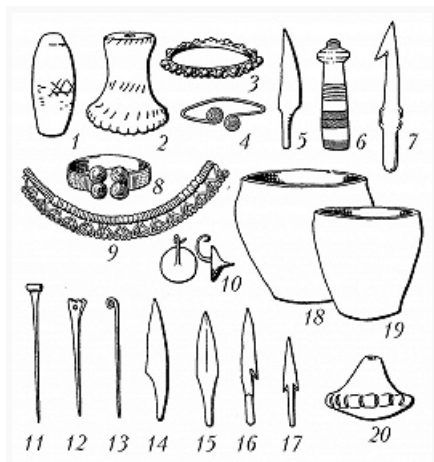


# ДНЁПРО-ДВІ́НСКАЯ КУЛЬТУ́РА

Авторы: Н. В. Лопатин



Находки днепро-двинской культуры с городищ Тушемля (1–7) и Мокрядино (8– 20): глиняные погремушка (1), грузики "дьякова типа" (2, 20), сосуды (18, 19); бронзовые украшения (3, 4, 8–1...

ДНЁПРО-ДВІ́НСКАЯ КУЛЬТУ́РА, археологич. культура раннего железного века (8 в. до н. э. – 3 в. н. э.) в бассейнах верхнего течения Днепра, Зап.

Двины, Ловати, Великой, Десны, Угры (Смоленская, Псковская, Тверская области России и северо-восток Белоруссии). Начало изучению положено в 1920-х гг. А. Н. [Лявданским](#), выделена в сер. 1960-х гг. А. Г.

[Митрофановым](#). Происхождение не изучено. Оsn. тип памятников – городища, на площадках которых – наземные длинные дома столбовой конструкции с открытыми очагами. Селища известны единично, погребения неизвестны. Керамика лепная, грубая, с примесью крупных фрагментов дроблёного камня (дресвы). Преобладают горшки – слабопрофилированные (с наибольшим расширением в верхней трети и слегка намеченным венчиком) и баночного типа (с вертикальными стенками и иногда загнутым внутрь краем). Сквозные отверстия и нарезные линии по верху сосуда характерны для западнодвинского варианта Д.-д. к. Встречаются глиняные грузики «дьякова типа». Металлич. предметы в раннее время единичны (бронзовые топоры-кельты, ажурные украшения, изготовленные по восковой модели),

характерны изделия из кости (наконечники стрел и острог, долота, проколки, булавки и др.) и камня (топоры и др.). Железные топоры, серпы, ножи, наконечники стрел и копий, посоховидные булавки и др. становятся многочисленными около рубежа н. э. Д.-д. к. связывают с днепровскими [балтами](#). В 1–2 вв. н. э. Д.-д. к. смешивается с верхнеднепровским вариантом [зарубинецкой культуры](#), носители которого продвигались из белорус. Поднепровья. В результате в вост. части ареала Д.-д. к. возникла культура типа среднего слоя [Тушемли](#). В 3–4 вв. Д.-д. к. сменяется древностями круга [Заозерья](#).

## Литература

Лит.: Шадыро В. И. Ранний железный век Северной Белоруссии. Минск, 1985; Шмидт Е. А. Племена верховьев Днепра до образования Древнерусского государства. Днепро-двинские племена (VIII в. до н. э. – III в. н. э.). М., 1992.