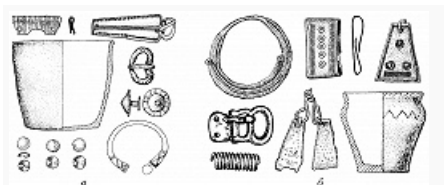


ДЛИННЫХ КУРГАНОВ КУЛЬТУРА

Авторы: Н. В. Лопатин

ДЛИННЫХ КУРГАНОВ КУЛЬТУРА, археологич. культуры 2-й пол. 1-го тыс. н. э. на территории северо-запада, в смоленском Поднепровье и тверском Поволжье России, на севере Белоруссии, юго-востоке Эстонии. Общее назв. — по наличию курганов удлинённой и валообразной формы. Науч. раскопки с кон. 19 в., обобщения А. А. [Спицына](#) (1903), Н. Н. Чернягина (1941), В. В. [Седова](#) (1960, 1974) и др. Первоначально рассматривались как единая культура, оставленная [кривичами](#). Совр. исследователи различают культуры «псковских» и «смоленских» («смоленско-полоцких») длинных курганов.



Керамика и металлические предметы из псковских (а) и смоленских (б) длинных курганов.

Псковских Д. к. к. (5–9 вв.; Псковская, Новгородская, Тверская области, часть Ленинградской, Вологодской, Витебской областей и Эстония).

Сформировалась на основе древностей круга [Заозерья](#) под влиянием военизир. групп из Юго-Вост. Прибалтики или Центр. Европы, что обусловило её быстрое распространение. Разнородность культурных компонентов, фиксируемая на селищах, объясняется присутствием остатков местного балтского или финно-угорского населения. Селища; на Псковщине известны городища-убежища. Могильники — вдали от

поселений и водоёмов. Курганы валообразные (до 100 м длиной), круглые, прямоугольные, комбинированные (длинная и круглая насыпи); некоторые сооружены поэтапно. В курганах — до 20 погребений, есть пустые; известны грунтовые погребения. Трупосожжения только на стороне, останки помещали в ямку (в т. ч. в глиняной урне) или рассыпали по поверхности насыпи. Керамика лепная, слабопрофилированная, неорнаментированная. Бронзовые пряжки, бляшки-скорлупки и др. накладки на ремни, браслеты с утолщёнными концами и пластинчатые (рис., а). Этот набор слабо прослеживается в др.-рус. культуре, хотя население вошло в состав Древней Руси.

Смоленских Д. к. к. (сер. 8 — нач. 10 вв.; Смоленская и Витебская области, часть Тверской обл.). Происхождение мало изучено. Среди возможных источников — слав. группы более юж. регионов Белоруссии, носители псковских Д. к. к. Селища и отдельные городища. Могильники — по берегам рек, рядом с поселениями. Курганы круглые и удлинённые (до 20 м), содержат до 4 погребений. Трупосожжения, чаще на стороне, с захоронением останков в ямках, на площадках в насыпи, отмечены сожжённые кости коня, др. животных, птиц. При совершении новых погребений курган досыпался в длину. Характерны лепные горшки с высоко расположенным плечом, иногда украшенные псевдогребенчатым («верёвочным») штампом. Такая керамика известна также в нижних слоях Полоцка, Витебска и др., что указывает на участие смоленских Д. к. к. в формировании др.-рус. культуры. Характерны височные кольца с серповидными концами, есть импорт из [салтово-маяцкой культуры](#), Центр. Европы, Скандинавии. Головные венчики (бронзовые обоймицы и ряды спиралек), бляхи, цепочки, подвески, браслеты и др. (рис., б) известны и в некоторых культурах Прибалтики, что объясняют балтским субстратом в смоленских Д. к. к. или, наоборот, её воздействием на ряд культур.

Литература

Лит.: Шмидт Е. А. О смоленских длинных курганах // Славяне и Русь. М., 1968; Седов В. В. Длинные курганы кривичей. М., 1974; он же. Восточные славяне в VI–XIII вв. М., 1982; Енуков В. В. Ранние этапы формирования смоленско-полоцких кривичей. М.; Курск, 1990.