

# ГРЕБНЕВИКИ́

Авторы: А. В. Чесунов

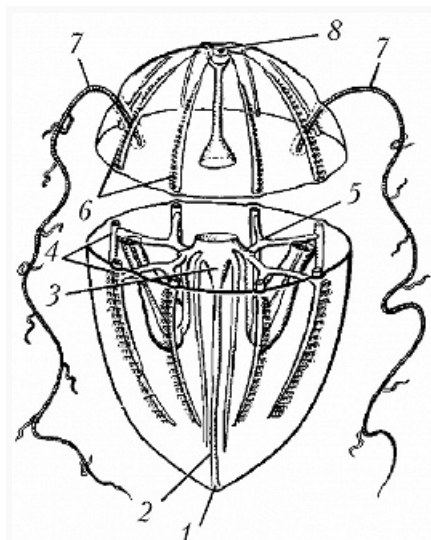


Схема строения гребневика: 1 – ротовое отверстие; 2 – глотка; 3 – желудок; 4 – меридиональные каналы; 5 – радиальные каналы; 6 – ряды гребных пластинок; 7 – щ...

[берое](#)). Многие светятся в темноте.

ГРЕБНЕВИКИ́, нестрекающие (Ctenophora), тип морских беспозвоночных животных, представленный одним одноим. классом. Тело студенистое, прозрачное, овальной, яйцевидной, вытянутой ([внерин пояс](#)) и др. формы; его стенка состоит из двух слоёв (экто- и эндодермы), разделённых межклеточной мезоглеей. На одном конце тела расположен рот, на другом – орган равновесия (статоцист). Функцию захвата добычи выполняют клейкие клетки наружного эпителия; кроме того, у большинства для этой цели служит пара длинных ветвистых щупалец (покрыты клейкими клетками). Рот ведёт в глотку и желудок, от которого отходит система слепых радиальных и меридиональных каналов. Движение осуществляется с помощью меридионально расположенных на поверхности тела 8 рядов склеенных ресничек – гребных пластинок (отсюда назв.); движутся ротовым концом тела вперёд. Гермафродиты; развитие с личинкой. Ок. 100 видов. Распространены во всех морях; обитают в толще воды на разных глубинах; есть придонные, напр. [целоплана](#) и [ктеноплана](#), и сидячие формы. Хищники; питаются мелким планктоном, иногда икрой, мальками рыб и гребневиками др. видов (в т. ч.