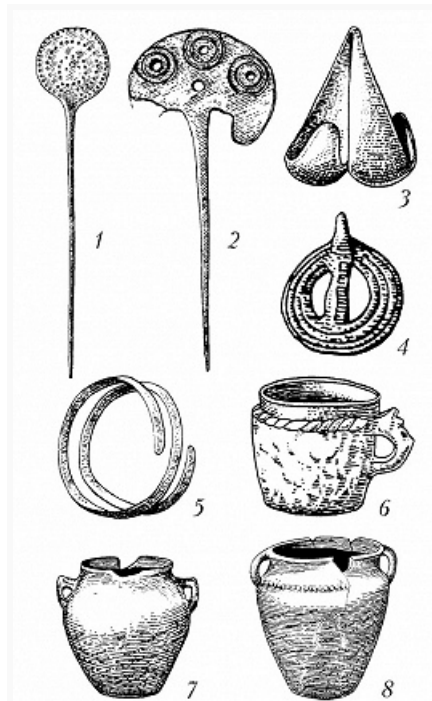


ГИНЧИНСКАЯ КУЛЬТУРА

Авторы: А. Ю. Скаков



Гинчинская культура. Бронзовые украшения (1–5) и керамические сосуды (6–8). По М. Г. Гаджиеву.

ГИНЧИНСКАЯ КУЛЬТУРА, археологич. культура среднего бронзового века (23–15 вв. до н. э.) в горном Дагестане (бассейн р. Аварское Койсу) и на юго-востоке Чечни (Россия). Выделена М. Г. Гаджиевым к 1974, названа по могильнику Гинчи у с. Тидиб в Шамильском р-не Дагестана. Возникла на базе [куро-араксской культуры](#), испытала влияние [беденской культуры](#). Имела связи с присулакской, манасской группами, [великентским комплексом](#), протокобанскими памятниками (см. [Кобанская культура](#)). Различаются 2 этапа (23–18 и 17–15 вв.), а также «ичкерийский» и «койсугский» локальные варианты, в рамках которых выделяются группы памятников. Характерны прямоугольные каменные склепы с коллективными погребениями, грунтовые ямы (иногда обложены камнем) – с индивидуальными или парными, миниатюрные гробницы и каменные ящики – с детскими погребениями. Значит. часть керамики имеет обмазанную жидкой глиной поверхность, налепной декор. Кремнёвые вкладыши серпов и наконечники стрел, бронзовые булавки с дисковидными головками, спиральные браслеты, пластинчатые височные подвески, черешковые кинжалы и др., на позднем этапе – украшения из сурьмы. Многокамерные прямоугольные дома из камня на открытых поселениях. Г. к. трансформируется в [каякентско-харачоевскую](#)

[культуру](#).

Литература

Лит.: Гаджиев М. Г. Дагестан и юго-восточная Чечня в эпоху средней бронзы // Древности Дагестана. Махачкала, 1974; Магомедов Р. Г. Гинчинская культура. Махачкала, 1998.