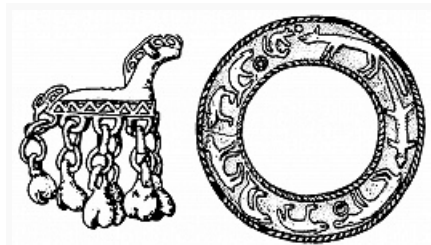




ВЫ́МСКАЯ КУЛЬТУ́РА

Авторы: С. В. Кузьминых



Вымская культура. Шумящая коньковая подвеска (Ыджыдъякльский могильник) и промысловый календарь (находка на средней Каме). Бронза (по Э. А. Савельевой).

ВЫ́МСКАЯ КУЛЬТУ́РА, археологич. культура предков *коми*-зырян (11–14 вв.) в бассейне р. Вычегда. Названа по р. Вымь, где в 1920–30-х гг. А. С. Сидоровым и А. П. *Смирновым* выявлены первые памятники; выделена в 1950–60-х гг. Э. А. Савельевой. Грунтовые могильники; могилы расположены рядами и группами, ориентированы на водоём; погребения в ямах внутри сруба или берестяной камеры, часто с преднамеренно испорченными вещами; преобладают трупосожжения. Селища и редкие городища-убежища с наземными и слабо углублёнными постройками. Лепные чаши, горшки, банки, котлы с округлым или уплощённым дном, срез венчика и верхняя часть украшены зубчатыми и кружковыми штампами. Бронзовые и серебряные бубенчики, шумящие подвески, пронизки, наконечники, налобники, поясные наборы, много привозных изделий из Волжско-Камской Булгарии, Руси и др. Хозяйство основано на охоте (в т. ч. пушном промысле), рыболовстве, земледелии, животноводстве. Происхождение В. к. связывают с вычегодским вариантом *ванвиздинской культуры* при участии культур Прикамья, влиянии прибалтийских финнов и славян.

Литература

Лит.: Савельева Э. А. Пермь вычегодская. М., 1971; она же. Вымские могильники XI–XIV вв. Л., 1987; Археология Республики Коми. М., 1997.