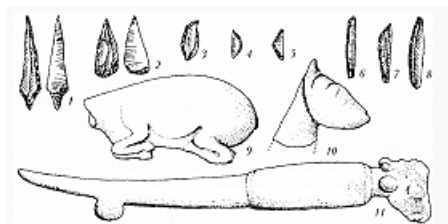


# НАТУФИЙСКАЯ КУЛЬТУРА

Авторы: Т. В. Корниенко

НАТУФИЙСКАЯ КУЛЬТУРА, Натуф (англ. Natufian culture, франц. Natoufien), археологич. культура эппалеолита (13–10-е тыс. до н. э.) на территории Леванта. На позднем этапе распространилась до центр. части территории совр. Ливана на севере, среднего течения р. Евфрат и Заиордания на востоке, совр. г. Хелуан (нижнее течение Нила) на юге. Выделена брит. исследовательницей Д. Гаррод в ходе работ в Палестине в 1928–34. Названа по находкам (1928) на сев. берегу Вад-эн-Натуф, в пещере у поселения Шукба (ок. 18 км к северо-западу от г. Рамаллах, Палестинская автономия). Выделяется ряд локальных вариантов, этапы – ранний (ок. 12 500–10 800 до н. э.) и поздний (до ок. 9500 до н. э.).

Пещерные (продолжают древнейшую традицию; в осн. у хребта *Кармель*) и открытые (*Иерихон*, *Мурейбит* и др.) поселения – долговременные (пл. 1–3 тыс. м<sup>2</sup>, иногда более 100 построек) или сезонные стоянки. Круглые и овальные в плане полуземлянки (диаметр 3–6 м) с укрепленной каменными плитами подземной частью и столбовой надземной конструкцией, оплетенной ветвями и обмазанной глиной, с камышовой крышей, укрепленной глиной. На позднем этапе строились и наземные дома похожих форм и конструкций, иногда с каменной вымосткой пола. На полу, как правило, 1 очаг. Иногда искусств. дома сочетались с жилыми естеств. гrotами (напр., *Бейда*). Есть ямы для зерна. Погребения совершали в заброшенных домах, под полами жилых домов, рядом с ними (в ямах), в пещерах. Иногда на могилы клали камни известняка. Трупоположения на спине в разных позах или скорченные на боку. Древнейшие могилы в осн. коллективные (есть признаки подзахоронений), с сильно скорченными костяками; более поздние – чаще индивидуальные, костяки менее скорчены. Иногда для усопшего изготовлялось ложе из раковин, с ним клали украшения, убитых животных и птиц или их части. Есть захоронения собаки или щенка рядом с человеком. Одного из похороненных в коллективной гробнице обычно сопровождал наиболее богатый набор украшений (диадемы, ожерелья, подвески, браслеты из раковин, кости, зубов животных). Погребения часто посыпали охрой. В Мугарет-эль-Ваде с группой могил связаны спец. стена, каменные вымостки, бассейны; в Акр-эль-Ахмаре погребальная яма оштукатурена, на перекрытии сооружен круг из камней. Есть захоронения черепов, украшенных «диадемами» из веерообразно расположенных рядов раковин Dentalia.



Изделия натуфийской культуры из Айн-Маллахи, Мурейбита, Мугарет-эль-Кебары и Рамат Харифа: 1 – черешковый наконечник; 2 – острей

Кремнёвая индустрия микролитическая: наконечники, лезвия-вкладыши. Характерны также короткие скребки, свёрла, долота, каменные плитки, песты, ступы, тёрочки, «утюжки» с поперечным желобком. Появляются шлифованные топоры (Хайоним), костяные наконечники гарпунов, рыболовные крючки. Некоторые предметы из кости и камня имеют орнамент в виде сетки, зигзагов, волн. Роговые, костяные, дерев. рукоятки ножей-серпов тщательно обработаны, иногда их концы украшены резными головками животных (в осн. оленят). Есть каменные, деревянные, костяные, роговые фигурки газелей и др. животных, редко – людей.

с ретушированным краем; 3 –  
сегментовидное остриё; 4 ...

Некоторые виды раковин привезены за сотни километров; найден обсидиан из Анатолии. В основе хозяйства – охота (гл. обр. газель, реже олень, дикий бык, кабан, онагр), рыболовство, собирательство (дикая пшеница, бобы, миндаль, жёлуди, фисташки). Ножами-серпами срезали тростник для циновок, корзин, строительства. Есть экземпляры, которыми срезали злаки (очевидно, не дикие, колос которых слишком ломок, а зерно при жатве рассыпалось бы), что рассматривают как свидетельство начала культивации растений. Подтверждение тому находят и в эволюции ножей (от прямых к изогнутым), наличии каменных мотыжек для рыхления земли.

Н. к. сложилась на основе местных традиций, в т. ч. кебарийской культуры (см. в ст. [Кебара](#)). Ареал Н. к., по мнению ряда учёных, близок очагу распространения [афразийских языков](#). На основе Н. к. сформировался ряд культур [Хиамского периода](#).

## Литература

Лит.: Garrod D. A. E. A new Mesolithic industry: the Natufian of Palestine // Journal of the Royal Anthropology Institute. 1932. Vol. 62; The Natufian culture in the Levant. Ann Arbor, 1991; Коробкова Г. Ф. Орудия труда и начало земледелия на Ближнем Востоке // Археологические вести. 1994. № 3; Cauvin J. Naissance des divinités: naissance de l'agriculture. La Révolution des symboles au Néolithique. P., 1997; Aurenche O., Kozłowski S. K. La naissance du Néolithique au Proche Orient ou le paradis perdu. P., 1999; Мерперт Н. Я. Очерки археологии библейских стран. М., 2000.