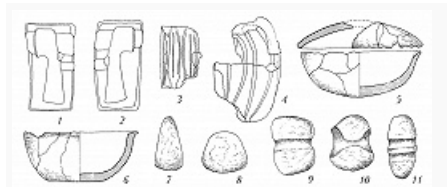




# МОСОЛÓВКА

Авторы: И. Е. Сафонов



Находки из слоёв срубной культуры селища Мосоловка: литейные формы для топоров (1–2), копий (3), серпов (4); плавильные чаши (5–6), молоты (7–8), песты (9–11) (по А. Д. Пряхину и В. И. Сагайдаку).

МОСОЛÓВКА, многослойное селище на правом берегу р. Битюг, в 1 км к юго-западу от совр. с. Мосоловка (Аннинский р-н Воронежской обл., Россия). Открыто в 1962 Г. И. Корнюшиным. Раскопками в 1972–74 (В. И. Сагайдак, А. Д. Пряхин), 1977–84, 1989 (А. Д. Пряхин) исследовано 11 тыс. м<sup>2</sup>. Наиболее важны материалы [срубной культуры](#) (2-й четв. – сер. 2-го тыс. до н. э.). Дома – одно- и двухкамерные полуземлянки каркасно-столбовой конструкции (до 100 м<sup>2</sup>), с двускатной крышей, входами-тамбурами, как правило с несколькими очагами. Производств. и хозяйств. сооружения – наземные или слабо углублённые, каркасно-столбовой конструкции (до 30 м<sup>2</sup>). Вне жилищ встречены многочисл. ямы-погреба и жертвенники. Уникален набор, связанный с металлообработкой:

остатки медеплавильного горна; ок. 700 целых и фрагментированных глиняных литейных форм для отливки топоров, серпов-косарей, ножей-кинжалов и др.; более 300 плавильных чаш; более 350 каменных орудий труда; шлаки и ошлаковка, капли-сплески меди и т. д. Найдены орудия кожевенного (костяные тупики, струги, скребки, шилья) и прядильного (костяные спицы, глиняные пряслица) производств. М. – один из наиболее полно изученных специализир. посёлков кузнецов-литейщиков в евразийской степи и лесостепи. По материалам исследования М., с использованием экспериментов, реконструированы осн. циклы бронзолитейного производства позднего бронзового века [Евразийской степной металлургической провинции](#). Зафиксированы также находки неолита (5–4-е тыс. до н. э.); среднедонской [катакомбной культуры](#), воронежской культуры, [абашевской культуры](#) раннего и среднего бронзового века (кон. 3-го – нач. 2-го тыс. до н. э.); [сарматских археологических культур](#) (1–3 вв. н. э.), др.-рус. времени (13–14 вв.).

## Литература

Лит.: Пряхин А. Д., Сагайдак В. И. Металлообрабатывающая мастерская на поселении срубной культуры // Советская археология. 1975. № 2; Пряхин А. Д. Мосоловский поселок эпохи поздней бронзы. Воронеж, 1993. Кн. 1; он же. Мосоловское поселение металлургов-литейщиков эпохи поздней бронзы. Воронеж, 1996. Кн. 2.