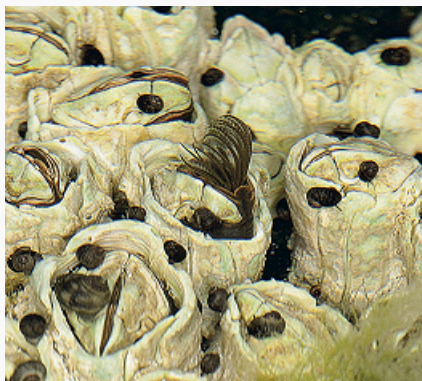


МОРСКИЕ ЖЁЛУДИ

Авторы: А. В. Чесунов



Морские жёлуди.

МОРСКИЕ ЖЁЛУДИ (*Balanomorpha*), подотряд морских усконогих ракообразных. Тело заключено в раковину – твёрдый наружный скелет (выс. до 20 см), состоящий из известковых пластинок: шесть из них образуют боковые стенки, две пары – подвижную складную крышечку. Внутри животное перевернуто брюшной стороной вверх, к субстрату прикреплено головой. Шесть пар двуветвистых грудных ног с длинными щетинками (усоножек) при раскрытии крышечки высовываются наружу и загоняют в домик воду со взвешенными в ней пищевыми частицами. Гермафродиты. Из яйца выходит науплиус (планктонная личинка, имеющая три пары ног), из него развивается непитающаяся, т. н. циприсовидная, личинка (с шестью парами грудных ног и двустворчатым карапаксом), которая, оседая, прикрепляется к субстрату антеннулами и превращается во взрослую особь. Ок. 400 видов. Обитают гл. обр. на мелководье и в приливо-отливной зоне, прикрепляясь к камням; могут селиться выше уровня воды, довольствуясь лишь её брызгами во время прибоя. Представители ряда видов поселяются на губках, кораллах, крабах, морских черепахах, китах и др. животных. Образуют массовые обрастания (*биообрастания*) на днищах судов и гидротехнич. сооружениях. Фильтраторы. Личинки, составляющие иногда значит. часть планктона, служат пищей для рыб; взрослые особи ряда видов (напр., *Balanus psittacus*, *B. nubilis*) употребляются в пищу человеком.