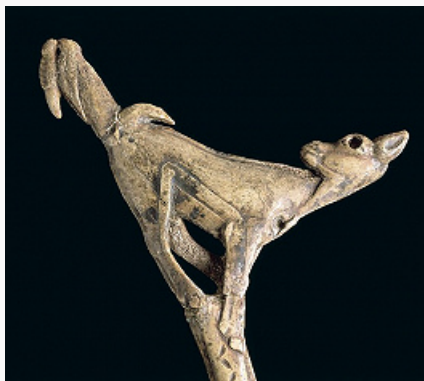


# МАС-Д'АЗИЛЬ

Авторы: К. Н. Гаврилов



Мас-д'Азиль. Костяное навершие копьеметалки в виде оленёнка и сидящих на нём птиц.

Доисторический музей в Ле-Мас-д'Азиль (департамент Арьеж, Франция).

МАС-Д'АЗИЛЬ, Ле-Мас-д'Азиль (Le Mas-d'Azil), стоянка культуры [Мадлен](#) и [азильской культуры](#) (некалиброванные радиоуглеродные даты 17800–6500 лет назад) в пещере, образованной р. Ариз, в Пиренейских горах, близ совр. г. Ле-Мас-д'Азиль (деп-т Арьеж, Франция). Открыл и проводил раскопки в 1887–89 Э. Пьет. В 1903–12 А. [Брёйль](#) открыл и с гр. А. Бегуэном изучал наскальное иск-во. В 1937–42 раскопки вели С. Ж. и М. Пекар. К культуре Мадлен относятся гравированные или выполненные красной и чёрной красками наскальные изображения бизонов, лошадей, оленей, кошачьих, рыб. В слое этого времени, кроме вещей, обычных для Мадлена, найдены вырезанные из кости голова ржущей лошади, головы бизонов, по-видимому, бывшие навершиями жезлов или копьеметалок, копьеметалка с навершием в виде оленёнка и сидящих на нём птиц; изображения 2 горных козлов, вырезанные с 2 сторон зуба кашалота. А. [Валлуа](#) опубликовал череп (без нижней челюсти) женщины, в левую глазницу которого была вставлена костяная пластина; предполагается,

что аналогичная пластина имелась и в правой глазнице, но была утрачена. Для слоя азильской культуры характерны: каменные мелкие округлые скребки и пластинки, острия с дугообразно ретушированным лезвием, сегментовидные микролиты; плоские укороченные гарпуны с 1–2 рядами зубцов, изготовленные из рога благородного оленя; раскрашенные (в осн. красной краской) или гравированные речные гальки (как правило, кварцевые, небольшие, с изображениями овалов, полос, крестов, решёток и т. п.; см. рис. к ст. [Азильская культура](#)). Предполагается, что гальки имели культовое значение, аналогичное [чурунгам](#). В основе хозяйства – охота на благородного оленя, косулю, кабана. Э. Пьет по материалам М.-д'А. выделил азильскую культуру, что положило начало изучению мезолита в Европе.

## Литература

Лит.: Vallois H. V. Le crâne humaine magdalénien du Mas-d'Azil // L'Anthropologie. 1961. Vol. 65. № 1/2; Монгайт А. Л. Археология Западной Европы. Каменный век. М., 1973; Абрамова З. А. Животное и человек в палеолитическом искусстве Европы. СПб., 2005.