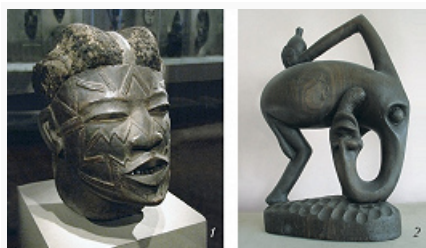


МАКОНДЕ

Авторы: В. А. Попов, А. Ю. Сиим; А. С. Алпатова (устное творчество)

МАКОНДЕ (самоназвание – makonde), народ группы [банту](#) на юго-востоке Танзании (обл. Мтва́ра) и северо-востоке Мозамбика (пров. Кабу-Делгаду). Живут в нижнем течении р. Рувума. Численность в Танзании св. 1,2 млн. чел., в Мозамбике ок. 400 тыс. чел. (2009, оценка). Говорят на яз. маконде (чимаконде, чинимаконде, матамбве) группы Р 20 [банту языков](#); близки по языку к [яо](#). Письменность на основе лат. графики. Распространён также яз. суахили. В осн. придерживаются традиц. верований, около трети – мусульмане-сунниты (в городах), часть – христиане (католики, англикане, баптисты, пятидесятники).



Деревянная резьба маконде: 1 – маска мапико (Музей изящных искусств, Сан-Франциско); 2 – фигурка в стиле шейтани.

Происходят из районов к югу от оз. Ньяса. Традиц. культура типична для бантуязычных народов Вост. [Африки](#). Осн. занятие – ручное подсечно-огневое земледелие (маниок, батат, сорго, бананы). Развито отходничество. Традиц. поселения кольцевой или линейной планировки. Жилище круглое и прямоугольное. Распространены зернохранилища на столбах. Характерны подпиливание зубов, скарификация, лабретка (пелеле) в нижней губе. Основу традиц. социальной организации составляют деревенские и большесемейные общины. Во главе деревни стоял старейшина (хуму). Сохраняются матрилатеральные роды (ликола), авункулат, кросскузенные браки, до сер. 20 в. проводились инициации мальчиков. Практиковалась временная матрилокальность, затем –

авункулолокальность брачного поселения. Родственные группы связаны отношениями подшучивания. Система терминов родства бифуркативного типа. Сиблинги делятся по относит. полу. Традиц. верования – культы духов (шейтани), предков. Развита резьба по дереву: во время инициаций используются шлемовидные маски (липико, мапико) округлых пропорций с приплюснутым носом и толстыми губами; характерны также условно трактованные круглые маски-личины, мужские и женские статуэтки предков, изображения женщины с ребёнком, многофигурные композиции (жанровые сцены) реалистич. стиля и др.; глаза иногда инкрустированы вставками из стекла или металла. Изготавливают также курит. трубки, гребни, сосуды и др. В 1950-е гг. формируется модернизиров. стиль резьбы (шейтани). Мотивы традиц. искусства М. использовались в творчестве худ. Дж. Лиланги (1934–2005). Приняли активное участие в движении за независимость 1962–2005.

Устное творчество. Традиц. музыка близка музыке [макуа](#). Характерно пение параллельными терциями. Распространена игра на большом [ксилофоне](#) димбила, или тимбила (играют двое сидящих друг против друга музыкантов), [ламеллафонах](#) шитата (читватья) и лулимба. Танцы в масках сопровождаются барабанными ансамблями. В обрядах инициации применяется т. н. струнный, или фрикционный, барабан. В Танзании известен также однострунный смычковый инструмент акануембе.

Литература

Лит.: Tew M. Peoples of Lake Nyasa region. L., 1950; Dias M. Os Maganjas da Costa. Lisboa, 1965; Stout J. A. Modern Makonde sculpture. Nairobi, 1966.