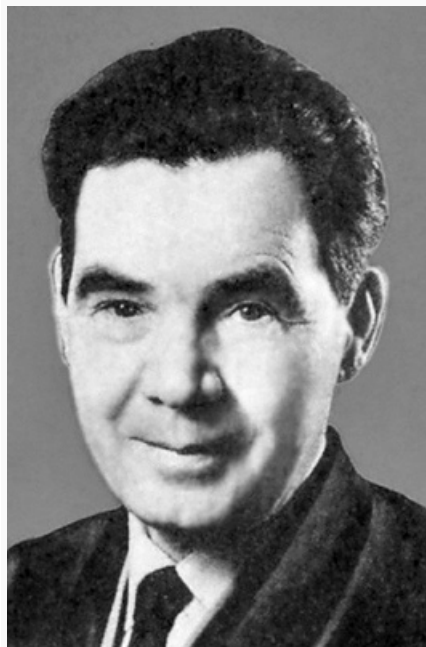




# ЛЯПУШКИН ИВАН ИВАНОВИЧ

Авторы: О. А. Щеглова



ЛЯПУШКИН Иван Иванович [22.10(4.11).1902, слобода Савруха Самарской губ. – 23.9.1968, Ленинград], рос. археолог. Окончил Ленингр. гос. педагогич. ин-т им. А. А. Герцена в 1930. С 1935 в аспирантуре (у М. И. [Артамонова](#)), в 1937–1968 в Ин-те истории материальной культуры. С 1940 возглавлял Днепровскую левобережную экспедицию, проведшую тотальное обследование высоких террас бассейнов левых притоков Днепра лесостепной зоны. Выявлены генетически не связанные друг с другом памятники 3 периодов прочной оседлости в регионе ([скифской археологической культуры](#) 7–3 вв. до н. э.; [черняховской культуры](#) 3–4 вв. н. э.; типа [Волынцево](#), [роменской культуры](#), [салтово-маяцкой культуры](#) 8–10 вв.), исследован ряд опорных памятников, в т. ч. [Новотроицкое городище](#), Карнауховское поселение и могильник, [Битицкое городище](#), [Гнёздово](#). Л. – один из крупнейших авторитетов в области источниковедения раннеславянских древностей; отстаивал положения о единстве слав. культуры 6–7 вв., о продвижении части слав. племён в

Поднепровье из Подунавья, что отразила «Повесть временных лет», об освоении Днепровского лесостепного левобережья с запада не ранее рубежа 7 и 8 вв. и дальнейшем расселении славян в лесную зону. В рамках салтово-маяцкой культуры Подонья выделил 2 группы памятников, которые соотнёс с [аланами](#) и [булгарами](#) в составе [Хазарского каганата](#). Среди учеников Л. – известные специалисты по раннеславянской и др.-рус. проблематике Е. А. Горюнов, В. А. Булкин, Г. С. Лебедев, И. В. Дубов.

## Литература

Соч.: Славяно-русские поселения IX–XII ст. на Дону и Тамани по археологическим памятникам // Материалы и исследования по археологии СССР. М.; Л., 1941. № 6; Памятники салтово-маяцкой культуры в бассейне р. Дона // Там же. 1958. № 62; Городище Новотроицкое. М.; Л., 1958; Днепровское лесостепное Левобережье в эпоху железа. М.; Л., 1961; Славяне Восточной Европы накануне образования древнерусского государства (VIII – первая половина IX в.). Л., 1968.

Лит.: Артамонов М. И., Корзухина Г. Ф., Мачинский Д. А. И. И. Ляпушкин // Краткие сообщения Института археологии. М.; Л., 1971. Вып. 125; STRATUM plus. 2003/2004. № 5.