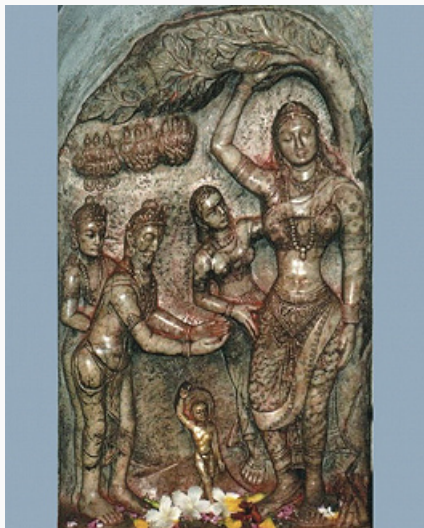


ЛУМБІ́НИ



Лумбини. Рельеф с изображением рождения Будды. Храм Майяदेвы. 1-я пол. 1-го тыс. н. э.

ЛУМБІ́НИ, храмовый комплекс на предполагаемом месте рождения Будды в Непале. Расположен в р-не Капилвасту (анчол Лумбини), близ границы с Индией. В центр. части совр. комплекса – храм Майядевы с рельефом, изображающим рождение Будды (1-я пол. 1-го тыс. н. э.). Вокруг храма расположена археологич. зона с руинами построек раннего буддизма, каменная колонна 3 в. до н. э. с надписью о посещении Л. царём Ашокой, священный пруд, дерево Бодхи. Л. – центр паломничества; ансамбль включён в список [Всемирного наследия](#).

Близ Л. – монастырская зона и предполагаемые места столицы шакьев Капилавасту: дер. Тилауракот (основания жилых домов, укреплений, ворот; музей с находками 7 в. до н. э. – 4 в. н. э.), дер. Пипрахва (Индия, окр. Сиддхартхнагар; ступа 3 в. до н. э.; скульптура 1–2 вв. н. э.). В дер. Кудан – руины буддийского мон. Нигродхарамы с основаниями 3 ступ.

Литература

Лит.: Srivastava K. M. Discovery of Kapilavastu. New Delhi, 1986; Rijal K. 100 years of archaeological research in Kapilavastu and Devadaha. Kathmandu, 1996; Giri G. Sacred complex of Lumbini. New Delhi, 2008; idem. Bibliography of Lumbini. Kathmandu, 2007.