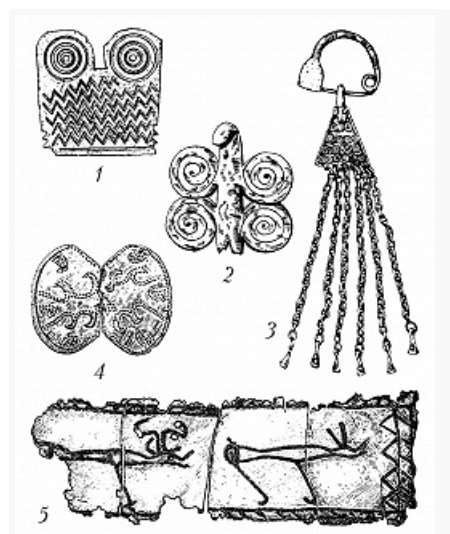


ЛУГОВО́Й

Авторы: А. Ю. Скаков

ЛУГОВО́Й, комплекс археологич. памятников в Ассиновском ущелье, у совр. селения Мужичи (Луговое), в Сунженском р-не Ингушетии (Россия). Обнаружен Н. И. Штанько и Е. Г. Дозоровым в 1950, раскопки Е. И. [Крупнова](#) и Р. М. [Мунчаева](#) в 1952, 1955–57.



Находки из бронзы с могильника Луговой: 1, 2 – пряжки; 3 – фибула с подвеской; 4 – бляха; 5 – пояс (по В. И. Козенковой).

Могильник 6–4 вв. до н. э. – эталонный памятник вост. варианта [кобанской культуры](#), отражающий также контакты местного населения с кочевниками. В осн. грунтовые трупоположения (могилы расположены параллельными рядами) под каменными закладами разл. формы, скорченные на правом боку, головой на юго-запад; есть парные; 13 (из 165) имели [кромлехи](#) в виде кольца или полукольца, 2 – подкурганные. Характерны: биконические и очковидные височные подвески; гривны, в осн. в неск. оборотов или с заходящими концами; бусы (бронзовые, сурьмяные, стеклянные, реже гагатые и сердоликовые); браслеты (круглые в сечении массивные, пластинчатые, спиралевидные, с зооморфными окончаниями); перстни со спиральными щитками; пряжки – подквадратные с круглыми выступами по сторонам от крюка (рис., 1) и птицеобразная; умбовидные пряжки и накладки со спиральным орнаментом. Железные наконечники копий, секиры, клевцы, акинаки, серповидные ножи, удила, псалии, втульчатые наконечники стрел (есть и бронзовые). Керамич. лепные корчаги, кувшины, крупные сосуды

грушевидной формы, горшки, миски, пряслица; для декора характерны налепы с защипами или насечками, единичны налепная свастика, врезные ёлочный орнамент, стилизованное изображение животного. Для памятника специфичны бронзовые и железные поясные пряжки с 4 спиралями (рис., 2), спиральные трубочки-наконечники, бронзовые дуговидные фибулы с подвесками (орнаментированные треугольные пластины, цепочки, колокольчики) (рис., 3), двувальные бляхи, орнаментированные пуансоном (свастика, стилизованные головы животных) (рис., 4), дисковидные сурьмяные накладки на пояс. Для региона уникальны: бронзовые пластинчатый пояс (рис., 5), орнаментированный пуансоном, португеза из гофрированной пластины, накладки [в скифо-сибирском зверином стиле](#) в виде свернувшегося в кольцо хищника и в виде орла, терзающего рыбу, крючок в виде рельефного стилизованного изображения животного с подогнутыми ногами. Вблизи известно синхронное поселение.

На этом же могильнике исследованы 2 трупоположения (вытянуты на спине, головой на север и северо-восток) раннего бронзового века. К этому периоду относится и расположенное тут же поселение. Изучены округлые в плане глинобитные на плетнёвом каркасе (турлучные) дома с углублёнными в пол и передвижными очагами, ямами. Среди находок – кремнёвые микролиты, в т. ч. вкладыши для серпов, наконечники стрел, каменные

зернотёрки, тёрочки, песты, плоский топор-тесло, орудие из рога оленя, костяные проколки, глиняные очажные подставки (в т. ч. с роговидными выступами и цилиндрические). Керамич. сосуды с округлым туловом и сильно отогнутым венчиком, крупные яйцевидной формы с ручками; горшки, в т. ч. баночные и небольшие круглодонные, чаши, миски, миниатюрные тонкостенные сосуды, плитки округлой формы и более тщательно обработанные «колёсики», плоские жаровни; для декора характерны «жемчужины», рельефный спиральный орнамент, косые насечки, налепы с зацепами. Материал занимает промежуточное положение между [куро-араксской культурой](#) и [майкопской культурой](#).

Литература

Лит.: Крупнов Е. И. Древняя история Северного Кавказа. М., 1960; Мунчаев Р. М. Древнейшая культура Северо-Восточного Кавказа. М., 1961; он же. Луговой могильник (исследования 1956–1957 гг.) // Древности Чечено-Ингушетии. М., 1963; Козенкова В. И. Кобанская культура: Восточный вариант. М., 1977; она же. Типология и хронологическая классификация предметов кобанской культуры: Восточный вариант. М., 1982.