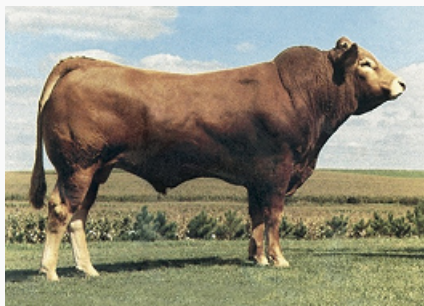


# ЛИМУЗИ́НСКАЯ ПОРО́ДА

Авторы: Е. В. Щеглов



Бык лимузинской породы.

ЛИМУЗИ́НСКАЯ ПОРО́ДА крупного рогатого скота (лимузин), порода мясного направления. Выведена во Франции во 2-й пол. 19 в. на плоскогорье Лимузен (Limousin, откуда назв.). Скот Л. п. крепкой конституции, крупный (живая масса взрослых коров 600–700, быков 900–1100 кг; ср. высота в холке 133 и 145 см соответственно), с тонким костяком. Копытный рог прочный. Масть от светло-рыжей до красно-бурой, со светлой каймой вокруг глаз и носогубного зеркала. Л. п. выделяется среди др. крупных пород мясного направления способностью коров к лёгкому отёлу благодаря их анатомич. особенностям и меньшей живой массе телят при рождении (36–39 кг); количество трудных отёлов не превышает 2%. Живая масса приплода при отъёме (в возрасте ок. 7 мес) 210–230 кг. Прирост живой массы бычков на откорме 800–1000 (до 1300) г/сут. Убойный выход 62–65%, содержание костей в туше 16–17%. Мясо нежное, нежирное, с хорошими вкусовыми качествами. Л. п. разводят во многих странах, быков используют также для пром. скрещивания. В РФ организован ряд племрепродукторов по разведению скота Л. п. (в Белгородской, Тюменской областях, Ставропольском крае и др. регионах).