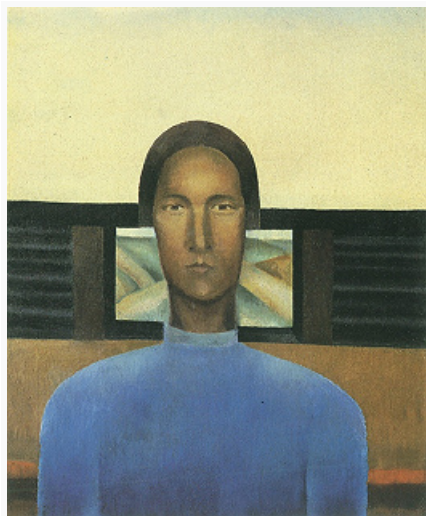


ЛЕПО́РСКАЯ

Авторы: А. С. Шатских

ЛЕПО́РСКАЯ Анна Александровна (1.2.1900, Чернигов – 14.3.1982, Ленинград), рос. живописец, дизайнер. Училась в Псковском худож. уч-ще (1918–1922) у А. А. Радакова, А. Я. Брускетти-Митрохиной, А. И. Тарана, в петрогр. Вхутеине (1922–25) у К. С. [Петрова-Водкина](#), А. И. Савинова, В. А. Синайского. В 1925–26 училась и работала в Ин-те худож. культуры (Гинхук) под рук. К. С. [Малевича](#).



А. А. Лепорская. «Псковитянка». 1930 (1932–34?). Русский музей (С.-Петербург).

Ранние картины Л. свидетельствуют об усвоении приёмов европ. иск-ва, от [импрессионизма](#) до [кубизма](#) («Натюрморт с рюмками», 1924, «Женщина с кувшином», 1927, обе – ГТГ, и др.). В нач. 1930-х гг. выработала собств. стилистику, восходящую к [супрематизму](#), создала свои лучшие картины: «Псковитянка» (1930 или 1932–34, ГРМ), «Женщина с вазой» (ГТГ), «Жницы» (Моск. центр искусств; обе 1932–34), «Пётр и Павел» (1933, там же). В работах по декоративно-цветовому оформлению интерьеров сотрудничала с К. С. Малевичем (Красный театр в Ленинграде, 1931) и со своим мужем, Н. М. [Суетиным](#) (павильоны СССР на Всемирной выставке 1937 в Париже, на Междунар. выставке 1939 в Нью-Йорке); работала самостоятельно (павильон «Ленинград» на ВСХВ в Москве, 1939–40). С 1942 на Ленингр. фарфоровом заводе создавала скульптурные модели фарфоровых ваз, кувшинов, сервизов и др.

Литература

Лит.: Лепорская А. А. (Кат. выставки). Л., 1977; Жадова Л. Белый фарфор А. Лепорской // Декоративное искусство СССР. 1979. № 6; Тихомирова М. А. А. А. Лепорская. Л., 1979; Советское искусство 20–30-х годов. (Кат. выставки). Л., 1988; Баснер Е. В. Живопись А. Лепорской // В круге Малевича. СПб., 2000.