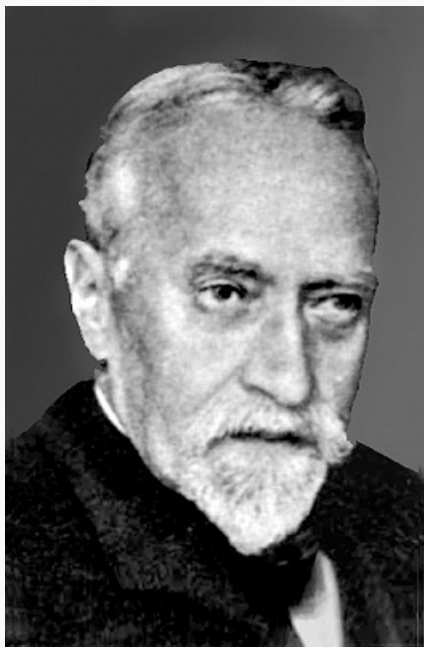


# КОССІНА КОССИННА ГУСТАВ

Авторы: О. В. Шаров



КОССІНА, Коссинна (Kossinna) Густав [28.9.1858, Тильзит (ныне г. Советск Калининградской обл., Россия) – 20.12.1931, Берлин], нем. археолог, филолог, историк. Учился классич. и герм. филологии, истории в ун-тах Гёттингена, Лейпцига, Берлина, Страсбурга (1876–81), защитил диссертацию по [германистике](#) – по древним памятникам верхнефранкского диалекта. На формирование взглядов К. важное влияние оказали работы К. Мюлленгофа и Р. Геннинга в области германистики и индоевропеистики, О. [Тюшлера](#) и О. [Монтеллуца](#) по археологии. С 1881 работал библиотекарем в Галле и в ун-тах Берлина, Бонна; чл. Берлинского антропологич. об-ва (1892–1909); в 1902–27 проф. кафедры герм. археологии в Берлинском ун-те. Основатель и издатель ж. «Mannus» и серии монографий «Mannus- Bibliothek». Один из основателей Нем. об-ва доистории (1909; Deutsche Gesellschaft für Vorgeschichte; позднее Об-во герм. доистории). В 1895 сформулировал «метод археологии обитания» («Siedlungsarchäologische Methode»), суть которого – в картографировании

археологич. находок: совпадения ареалов одновременных вещей позволяют выделять [культуру археологическую](#) (К. применял термины «культурные провинции», «области», «группы»), соответствующую территории древних народов. По археологич. данным Сев. Германии и Юж. Скандинавии, К. настаивал на преемственной связи между культурой [германцев](#), известных по письм. источникам, и более ранними культурами: в зону этих культур для неолита помещал прародину индоевропейцев («индогерманцев»). По распространению наконечников копий, фибул и глиняных сосудов разделил германцев на восточных и западных. Выделил ряд «провинций», которые соотнёс с зонами расселения и походами индогерманцев (т. н. «14 походов»), отводя им ведущую роль в истории Европы с неолита. Эти наблюдения использовались для обоснования превосходства «арийской» («нордической»; т. е. германской) «расы» и незыблемое право арийцев на территории, занятые в древности, что получило идеологич. завершение и распространение в нацистской Германии. Теории К. и его школы неоднократно критиковались как немецкими, так и др. археологами и историками. Тем не менее результаты исследований К. и его школы оказали существенное влияние на развитие картографич. и ретроспективного методов в археологии, на изучение типологии и хронологии археологич. находок, на дискуссии о характере археологич. культур (соотношение их с этнич. группами и др.), на исследование ряда конкретно-историч. вопросов. Ученики К. – известные археологи Э. Блюме, М. Ян, Ю. [Костшеевский](#), В. Шульц, Г. Кюн и др.; некоторые из них выступали с критикой учителя.

## Литература

Соч.: Die Herkunft der Germanen. Zur Methode der Siedlungsarchäologie. Würzburg, 1911; Der Goldfund vom

Messingwerk bei Eberswalde und die goldenen Kultgefäße der Germanen. S. I., 1913; Die deutsche Ostmark, ein Heimatboden der Germanen. B., 1919; Die Indogermanen. Lpz., 1921; Die deutsche Vorgeschichte, eine hervorragend nationale Wissenschaft... 7. Aufl. Lpz., 1936; Ursprung und Verbreitung der Germanen in vor- und frühgeschichtlicher Zeit. 3. Aufl. Lpz., 1936.

Лит.: Клейн Л. С. Археология в седле (Косинна с расстояния в 70 лет) // Stratum plus. 2000. № 4; Grünert H. G. Kossinna. Liedorf, 2002; Arvidsson S. Aryan idols. Chi., 2006.