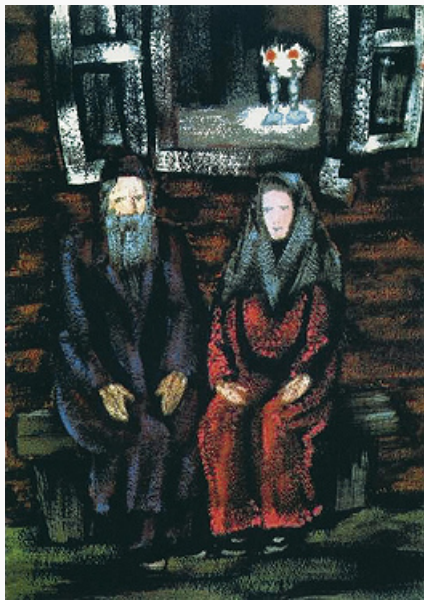




КАПЛАН АНАТОЛИЙ ЛЬВОВИЧ



А. Л. Каплан. «Родители». 1971.
Частное собрание.

КАПЛАН Анатолий Львович (Танхум Лейвикович) (28.12.1902, г. Рогачёв Могилёвской губ. – 3.7.1980, Ленинград), рос. график и керамист. В 1921–27 учился во Вхутеине в Петрограде (Ленинграде) у А. А. [Рылова](#), К. С. [Петрова-Водкина](#) и Н. Э. [Радлова](#); в 1937–40 занимался литографией в мастерской Г. С. [Верейского](#). С кон. 1920-х гг. работал в области промграфики и как художник-оформитель (выставки, праздничное убранство улиц Ленинграда). Гл. тема графич. творчества К. – ушедший в прошлое быт евр. местечек в черте оседлости; художник нередко использует декоративные мотивы евр. нар. иск-ва. Среди работ – серии автолитографий по мотивам произведений Шолома-Алейхема, И. Л. Переца, евр. сказок и др., пейзажные и жанровые рисунки, серии (темпера, гуашь) «Еврейские народные песни» (1958–61) и на темы цикла песен «Из еврейской народной поэзии» Д. Д. Шостаковича (1962–63), также натюрморты, портреты, иллюстрации для книг. В 1950–51 гг. художник Ленингр. завода худож. стекла, исполнил вазы, наборы для воды и др. изделия, а также ряд витражей. С кон. 1960-х гг. много работал в керамике (декоративные блюда, статуэтки и др.), используя сюжеты, близкие его графич. произведениям.

Литература

Лит.: Сурис Б. А. Л. Каплан. Очерк творчества. Л., 1972.