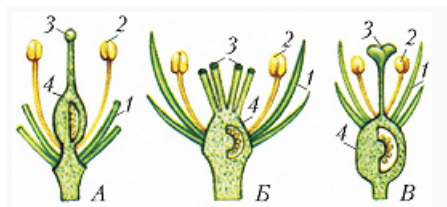


ЗАВЯЗЬ



Типы завязи в зависимости от её положения относительно других частей цветка: А – верхняя; Б – полунижняя; В – нижняя; 1 – покровы цветка; 2 – тычинки; 3 – пестик; 4...

ЗА́ВЯЗЬ, утолщённая полая часть пестика в цветке, несущая семязачатки.

Из последних после оплодотворения образуются («завязываются») семена, а сама З. превращается в плод. Полость завязи может быть одногнёздной или многогнёздной. В зависимости от положения З. по отношению к др. частям цветка различают: верхнюю З. (др. части цветка расположены под ней; напр., у лютиковых, злаков); полунижнюю З. (др. части цветка срастаются с З. примерно до половины; напр., у некоторых камнеломковых); нижнюю З. (части цветка расположены над З.; напр., у кактусовых, орхидных, сложноцветных). Место прикрепления семязачатков в З. называется плацентой. См. также [Гинецей](#) и [Пестик](#).