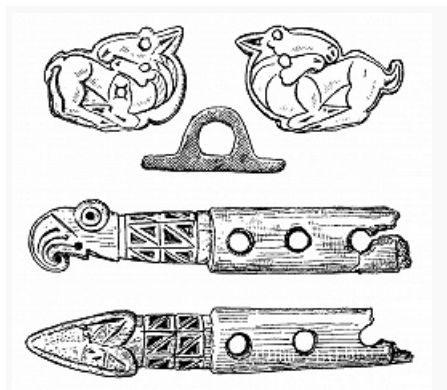


# ЖАБОТИ́Н

Авторы: С. Б. Вальчак



Жаботин. Роговые украшения узды и псалии (по М. И. Вязьмитиной).

ЖАБОТИ́Н, комплекс археологич. памятников раннего железного века на юге лесостепной полосы правобережья Ср. Поднепровья, у с. Жаботин (Каменский р-н Черкасской обл. Украины). Поселение «Тарасова Гора» (7 – нач. 6 вв. до н. э.) открыто и исследовалось в 1950-е гг. (Е. Ф. Покровская, М. И. Вязьмитина). Землянки и наземные дома каркасно-глинобитной конструкции, с очагами или купольными глиняными печами, углублённые хозяйств. постройки; наземные сооружения с глиняными богато украшенными («бегущая волна» и др.) площадками-«жертвенниками». Лепные крупные котлообразные сосуды и тюльпановидные горшки с валиками и проколами по венчику; столовая посуда лощёная, украшена зубчатым штампом и врезными,

инкрустированными белой пастой линиями, часто образующими сложные геометрич. композиции. Среди характерных форм: миски, черпаки с высокой ручкой, кубки, биконические корчаги с отогнутым венчиком («типа Вилланова») и др.; есть др.-греч. расписная родосско-ионийская керамика кон. 7 – нач. 6 вв. до н. э. Железные ножи и серпы, псалии и орудия труда из кости, бронзовые гвоздевидные булавки. Близлежащий обширный могильник известен с кон. 19 в.; В. В. [Хвойкой](#), А. Ал-др. [Бобринским](#), Г. Т. Ковпаненко исследовано 6 курганов 7 – 1-й пол. 6 и 5 вв. до н. э. Погребения под курганами: основные – в дерев. склепах на древней поверхности; впускные – в ямах. Склепы из вертикально поставленных столбов с односкатным или шатровым перекрытием, частично обожжены или сожжены. Среди инвентаря – сосуды, аналогичные лепной керамике поселения, бронзовые наконечники стрел и удила, железный меч и панцирь, бронзовые и роговые псалии, золотые и роговые украшения узды, в т. ч. в [скифо-сибирском зверином стиле](#). По материалам Ж. выделяют этап в истории населения лесостепной зоны Вост. Европы, отделяющий т. н. предскифский период (8 – 1-я пол. 7 вв. до н. э.) от раннескифского (сер. 7 – 6 вв. до н. э.). Некоторые исследователи датируют этап Ж. с кон. 9 в. до н. э. На памятниках типа Ж. прослеживаются некоторые традиции предшествующей [чернолесской культуры](#), сильное влияние культур круга [Гальштата](#). С 1-й пол. или сер. 7 в. до н. э. доминирующим становится влияние [скифов](#).

## Литература

Лит.: Вязьмитина М. И. Ранние памятники скифского звериного стиля // Советская археология. 1963. № 2; Степи европейской части СССР в скифо-сарматское время. М., 1989; Ковпаненко Г. Т., Бессонова С. С., Скорый С. А. Памятники скифской эпохи Днепровского лесостепного Правобережья. К., 1989; Дараган М. Н. Перекрестная хронология Жаботинского этапа // Від Кіммерії до Сарматії. Київ, 2004.