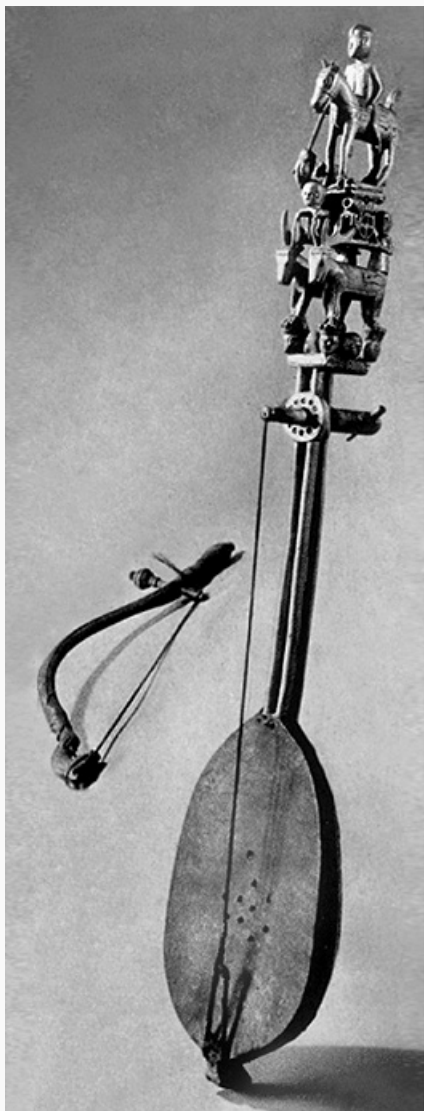




ГУ́СЛА

Авторы: О. В. Фраёнова



Гусла.

ГУ́СЛА (гусле), струнный смычковый инструмент юж. славян. Корпус деревянный долблёный, дека кожаная, длинная шейка нередко богато украшена резьбой. Резная головка, выполняющая декоративную функцию, часто имеет форму конской головы, к.-л. зоо- или антропоморфной фигурки. Одна струна (реже две), сплетённая из конского волоса, натянута высоко над шейкой. При игре инструмент держат вертикально, к струне прикасаются сбоку подушечками вытянутых пальцев левой руки, не меняя её позиции. Звучание мягкое, флажолетное. В сопровождении Г. традиционно исполняются старинные героико-эпич. песни: пение в теноровой тесситуре дублируется (с гетерофонными отклонениями) в унисон и перемежается короткими отыгрышами. До последней трети 20 в. инструмент был широко распространён в Боснии и Герцеговине, Македонии, Хорватии, Сербии и особенно Черногории; прославленным гусларом был поэт П. П. *Негош*. В прошлом Г. широко бытовала в Болгарии.