

ВЕСТИМЕНТИФÉРЫ

Авторы: А. В. Чесунов



Рифтия.

ВЕСТИМЕНТИФÉРЫ (*Vestimentifera*), класс сидячих морских червей типа погонофор. Тело (длина от 5 см до 1,5 м, диаметр до 4 см) помещается в прикрепленной к субстрату трубке, достигающей в длину 2,5 м. Передний (щупальцевый) отдел тела, высывающийся из трубки, несёт многочисл. мелкие щупальца, которые функционируют как жабры; они поддерживаются двумя опорными лопастями. Остальные отделы – вестиментальный, туловищный и задний – заключены в трубку. Вестиментальный отдел (от лат. *vestimentum* – одежда) окружают две боковые кожистые складки, загибающиеся на спинную сторону. Он включает в себя сердце, выделительную систему (разветвлённый нефридиальный орган, открывающийся одной или двумя порами на спинной стороне) и двулопастный мозг, от которого отходят нервы к щупальцам и парные брюшные нервные стволы (в конце отдела объединяются в один). В длинном туловищном отделе расположены парные половые железы и трофосома – объёмный, цилиндрич. формы орган, в клетках которого (бактериоцитах) находятся симбиотические хемоавтотрофные бактерии. Они используют энергию окисления сероводорода, доставляемого кровью, для синтеза органич. веществ и служат источником питания. Задний отдел состоит из многочисл. сегментов, покрытых щетинками, благодаря которым тело удерживается в трубке. У взрослых В. рот и кишечник отсутствуют. Кровеносная система замкнутая. Раздельнополые; развитие с личиночной стадией. Известно 13 видов. Впервые были найдены во 2-й пол. 1960-х гг. Обитают на больших глубинах Мирового ок., часто вокруг гидротермальных источников с выходом сероводорода. Самый крупный вид – рифтия (*Riftia pachyptila*) был описан в 1981.

Литература

Лит.: Малахов В. В., Галкин С. В. Вестиментиферы – бескишечные беспозвоночные морских глубин. М., 1998.

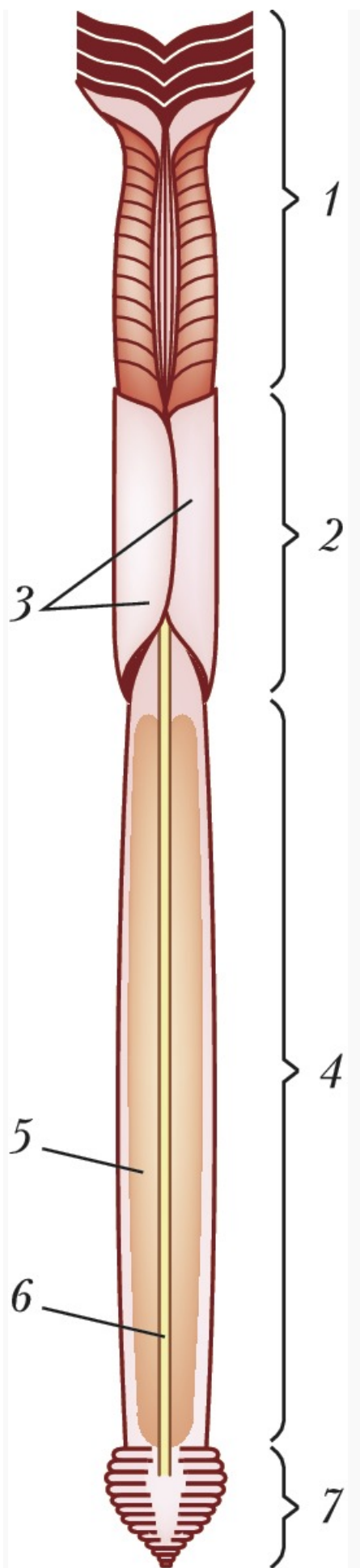


Схема строения вестиментифер (со стороны спины): 1 – щупальцевый отдел; 2 – вестиментальный отдел;

3 – боковые складки; 4 –
туловищный отдел; 5 – трофосома;
6 – спи...