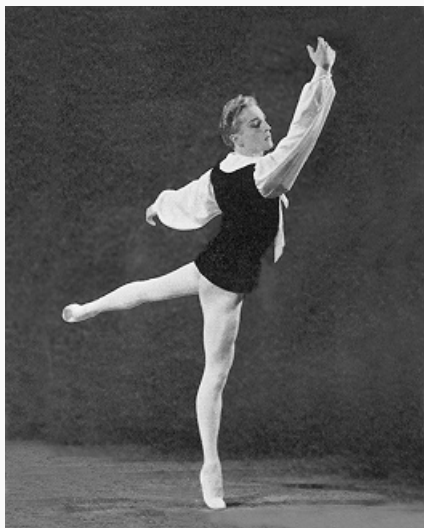




## БРУН

Авторы: Е. Я. Суриц



Э. Брун в балете «Сильфиды» («Шопениана») на музыку Ф. Шопена.

БРУН (Bruhn) Эрик (наст. имя и фам. Бельтон Эверс, Evers) (3.10.1928, Копенгаген – 1.4.1986, Торонто), дат. артист балета, хореограф. В 1937–47 учился в школе Королевского дат. балета, в котором дебютировал в 1946, с 1949 ведущий солист труппы. После 1951 работал как артист-гастролёр. В 1947–72 выступал в «Метрополитен-балле» (Англия), «Нью-Йорк сити балле», Австрал. балете, Нац. балете Канады, Штутгартском балете, а также в «Американ балле тиэтр», образовав знаменитый дуэт с К. [Фраччи](#). В 1967–71 худ. рук. Королевского швед. балета. Воспитанный в традициях школы А. [Бурнонвиля](#), демонстрировал чистоту классич. танца, избегая внешних технич. эффектов, более всего ценил гармонию, совершенство формы. Романтич. облик, элегантность, благородная манера исполнения, выразительная актёрская игра выдвинули Б. в ряд лучших классич. танцовщиков 1950–60-х гг. Исполнял ведущие партии в балетах Бурнонвиля – «Сильфида» Х. Лёвеншелля, и др.; в классич. балетах – «Жизель» А. Адана, «Щелкунчик» П. И. Чайковского, «Ромео и Джульетта»

С. С. Прокофьева, «Сильфиды» («Шопениана») на муз. Ф. Шопена. Танцевал в совр. репертуаре («Фрёкен Юлия» Т. Рангстрёма, «Кармен» на муз. Ж. Бизе), а также в балетах Дж. [Баланчина](#), А. [Тюдора](#) и др. Среди постановок: «Маленький концерт» на муз. Г. Гулда (1953), новая ред. «Жизели» (1959, совм. с Н. Б. Ларсеном) – Королевский дат. балет; «Сильфида» Лёвеншелля (1964), «Коппелия» Л. Делиба (1975) – Нац. балет Канады. Пр. В. Нижинского (Париж, 1968). В 1963 в Дании Б. присвоено рыцарское звание.

## Литература

Соч.: Bournonville and ballet technique. L., 1961.

Лит.: Kragh-Jacobsen S. Æreskunstneren E. Bruhn. Kph., 1965; Gruen J. E. Bruhn, danseur noble. N. Y., 1979.