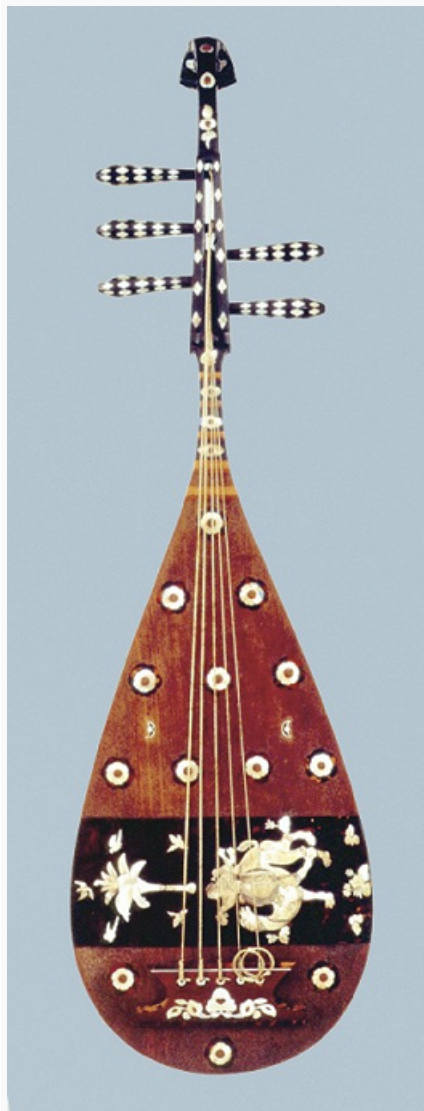


БЇВА

Авторы: М. В. Есипова



Бива. 8 в. Императорская сокровищница Сёсоин (Нара).

БЇВА, япон. *лютня* с короткой шейкой и грушевидным корпусом. Ведёт происхождение от кит. лютни *пипа*, завезённой в Японию в кон. 7 в. Существует в нескольких разновидностях; на всех играют большим плектром. Гакубива – Б. придворного оркестра *гагаку*, в прошлом в аристократической среде использовалась и как сольный инструмент; 4-струнная, самая крупная по размеру; 7 вариантов настройки соответствуют ладозвукорядной системе гагаку с учётом абсолютной высоты по 12-тоновой системе дзюнирицу (кит. *люй-люй*). Мособива (от япон. мосо – «слепой монах») имеет более узкий корпус, 3–4 струны настроены по мажорному трезвучию; в её сопровождении буддийские монахи мосо распевали сутры, позднее – эпич. сказания. Хэйкэбива сопровождала эпич. сказания хэйкёку, гл. обр. из эпоса *«Хэйкэ-моногатари»*. Др. разновидности – сацумабива (по назв. провинции Сацума; восходит к 16 в.) и тикудзэнбива (по назв. местности, ныне префектура Фукуока; возникла в 19 в.). Как сольный инструмент с симфонич. оркестром биву впервые использовал композитор Т. *Такэмицу*.

По преданию, слово «бива» дало название крупнейшему в Японии озеру Бива, очертаниями напоминающему лютню.