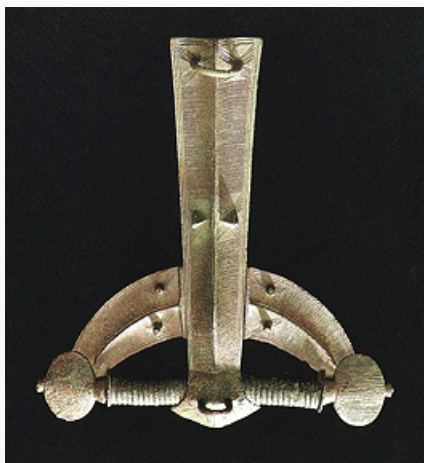




# БА́ЛТЫ

Авторы: В. И. Кулаков

БА́ЛТЫ, группа народов, говорящих на балтийских языках. Название введено в 1845 прус. историком Г. Нессельманом. Античные авторы всех (или часть) Б. называли эстиями (aestii). Сопоставление данных языкознания, письм. и археологич. источников позволяет выделить неск. групп Б. К зап. Б. относятся галинды (см. [Богачёвская культура](#)), [пруссы](#), [ятвяги](#), [курши](#), ламаты, скальвы и др. народы, жившие на территории Калининградской обл. России, Сев.-Вост. Польши, Зап. Литвы. К вост. Б. относятся литва, [аукштайты](#), [жемайты](#), [патгалы](#), земгалы, селы, занимавшие Вост. Литву, Юж. и Вост. Латвию. С выделяемыми преим. по данным топонимии днепровскими и окскими Б. соотносят археологические [штрихованной керамики](#) культуру, [днепродвинскую культуру](#), вероятно, часть [дьяковской культуры](#), памятники типа [Мощино](#) и др., распространённые в раннем железном веке от Понеманья до Верхнего Поочья и Москворечья, а также известную по др.-рус. летописям [голядь](#). Позднее днепровские и часть зап. Б. ассимилированы славянами, часть зап. Б. в результате экспансии [Тевтонского ордена](#) – немцами. Другие стали частью совр. балт. народов – [литовцев](#) и [латышей](#).



Балтское воспроизведение фибулы эпохи Великого переселения народов. Паланга. 10–11 вв. Бронза. Народный музей Литвы (Вильнюс).

элементы [близнечного культа](#) и др.

Время выделения Б. из массива [индоевропейцев](#), как и наличие у Б. общей «исходной» культуры, спорно. По археологич. данным, на культуры Б. существенное воздействие оказали неск. волн влияний и, возможно, переселений из Центр. Европы: [ясторфской культуры](#) и [поморской культуры](#) в эпоху среднего [Латена](#), [вельбарской культуры](#) в 3–4 вв. [Янтарный путь](#) связывал Б. с Рим. империей. Участие балт. отрядов в событиях [Великого переселения народов](#) привело в 5–6 вв. к значит. изменению структуры балтских культур. Тем не менее мн. культуры Б. характеризуются особенной устойчивостью форм, появившихся в периоды инноваций (рис.). Хотя формирование дружинных и протогородских центров в зоне Б. относится к 9–10 вв., первое государство у Б. сформировалось в 13 в. (см. [Великое княжество Литовское](#)). Христианство у Б. распространилось значительно позднее, чем у соседей. В языческих религ. представлениях прослеживают общие черты балт. культур, отражающие архаич. пласт индоевроп. мифологии: культы верховного бога (лат. Diēvas), бога-громовержца (лит. Perkūnas),