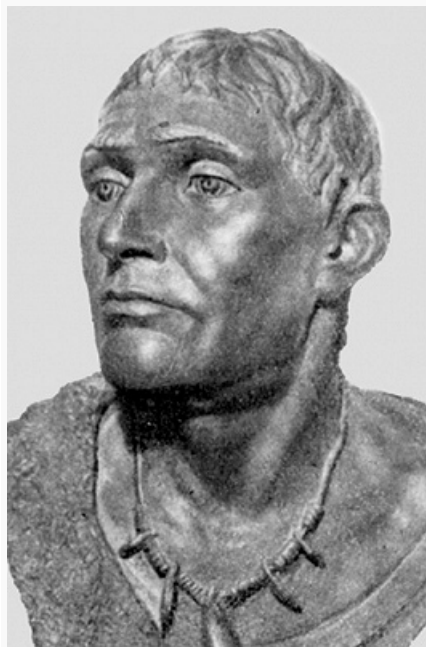


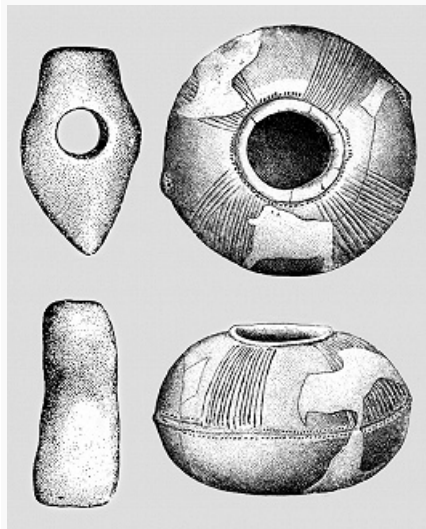


БАЛА́НОВО

Авторы: С. В. Кузьминых



Мужчина из Балановского могильника. Реконструкция М. М. Герасимова.



Каменный топор-молот и шаровидная амфора (вид сверху и сбоку) из Балановского могильника (по О. Н. Бадеру).

БАЛА́НОВО, могильник среднего бронзового века (2-я пол. 3-го тыс. до н. э.) в Ср. Поволжье (Чувашия, Козловский р-н). Находился на холме Карабай у дер. Баланово. Раскопки в 1934, 1936–37, 1940, 1957, 1977 (О. Н. [Бадер](#), М. С. Акимова, В. Ф. Каховский). Вскрыто 76 могил со 119 погребениями. В могильную яму помещались плетёные короба или срубы, поверх них – бревенчатый накат, следы тризн; мужчины в скорченной позе погребены на правом боку, женщины – на левом. Инвентарь: сосуды (в т. ч. шаровидные амфоры), каменные сверлёные и клиновидные топоры, наконечники стрел, медные наконечники копий, топоры, украшения и др. Антропологич. тип – высокорослый и грацильный, средиземноморский. Один из крупнейших некрополей бронзового века в Вост. Европе, отражает взаимодействие традиций, близких [фатьяновской культуре](#) Волго-Окского междуречья, и лесостепной атликасинской культуры (см. [Боевых топоров и шнуровой керамики культура](#)).

Литература

Лит.: Бадер О. Н. Балановский могильник. М., 1963; Бадер О. Н., Халиков А. Х. Памятники балановской культуры. М., 1976.