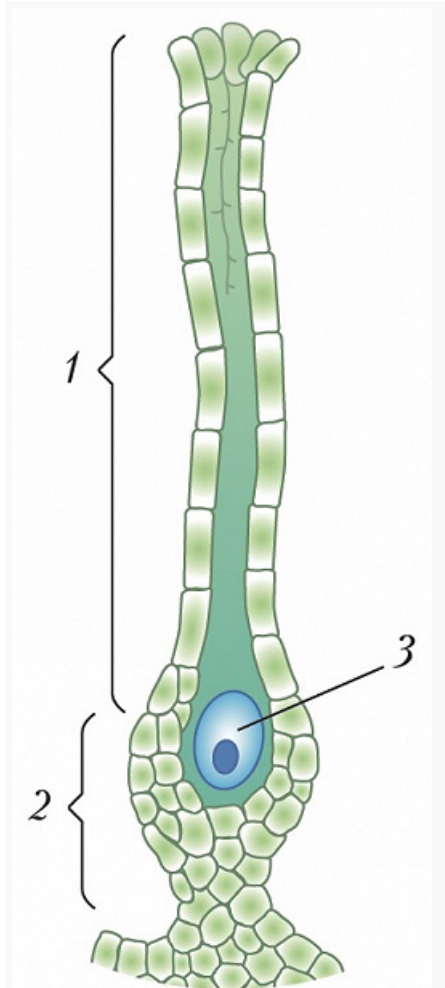


АРХЕГО́НИЙ

Авторы: В. В. Мурашёв



Архегоний мха антоцероса (*Anthoceros*): 1 – шейка; 2 – брюшко; 3 – яйцеклетка.

АРХЕГО́НИЙ (от греч. ἀρχή – начало и γονή – рождение, материнская утроба), женский половой орган мхов, плауновидных, хвощевидных, папоротниковидных и голосеменных растений. Типичный А. (у мхов) представляет собой многоклеточное колбовидное тельце с расширенной нижней частью – брюшком, где помещается крупная яйцеклетка, а над ней – брюшная канальцевая клетка. Горловина А. называется шейкой; в ней расположены шейковые канальцевые клетки. При созревании яйцеклетки брюшная и шейковые канальцевые клетки превращаются в слизь, содержащую половые аттрактанты, и А. вскрывается на верхушке. По каналу, заполненному слизью, сперматозоиды проникают к яйцеклетке, и один из них оплодотворяет её. Растения, для которых характерны А., называются архегониальными. В процессе эволюции происходило упрощение (редукция) А., и у цветковых растений он отсутствует.